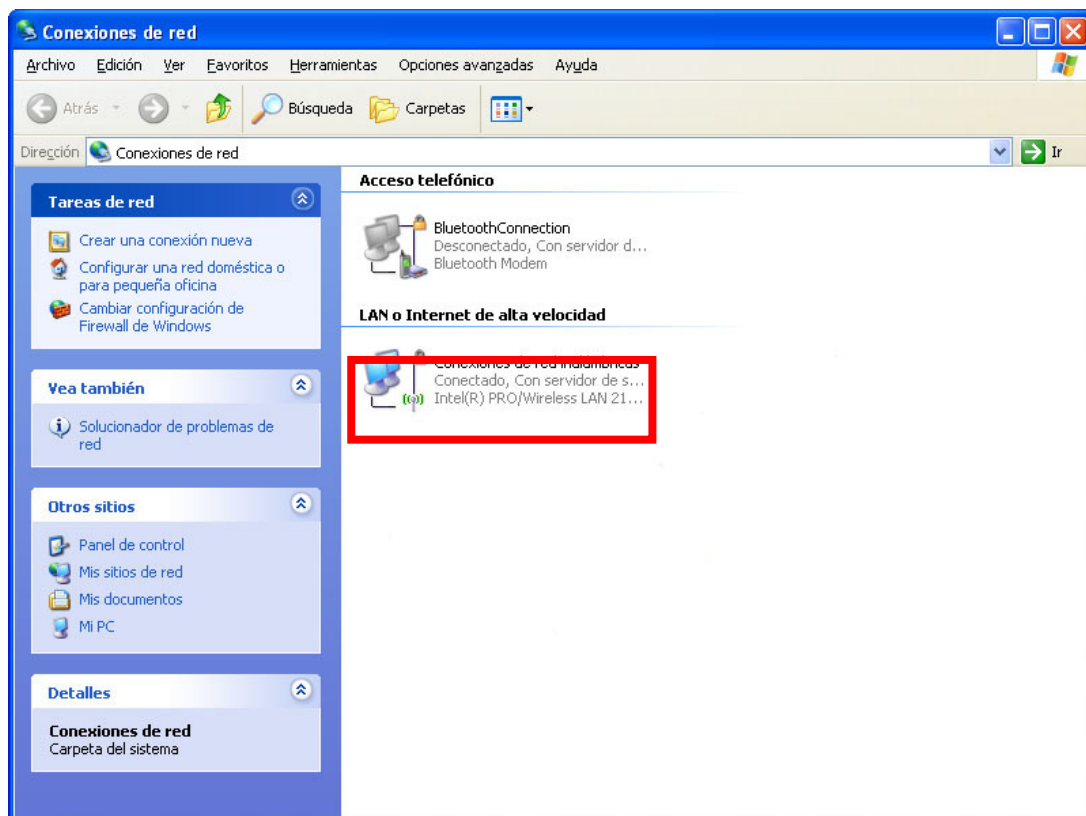


## MANUAL DE FUNCIONAMENT DEL WI-FI CASTELLAR (WINDOWS XP)

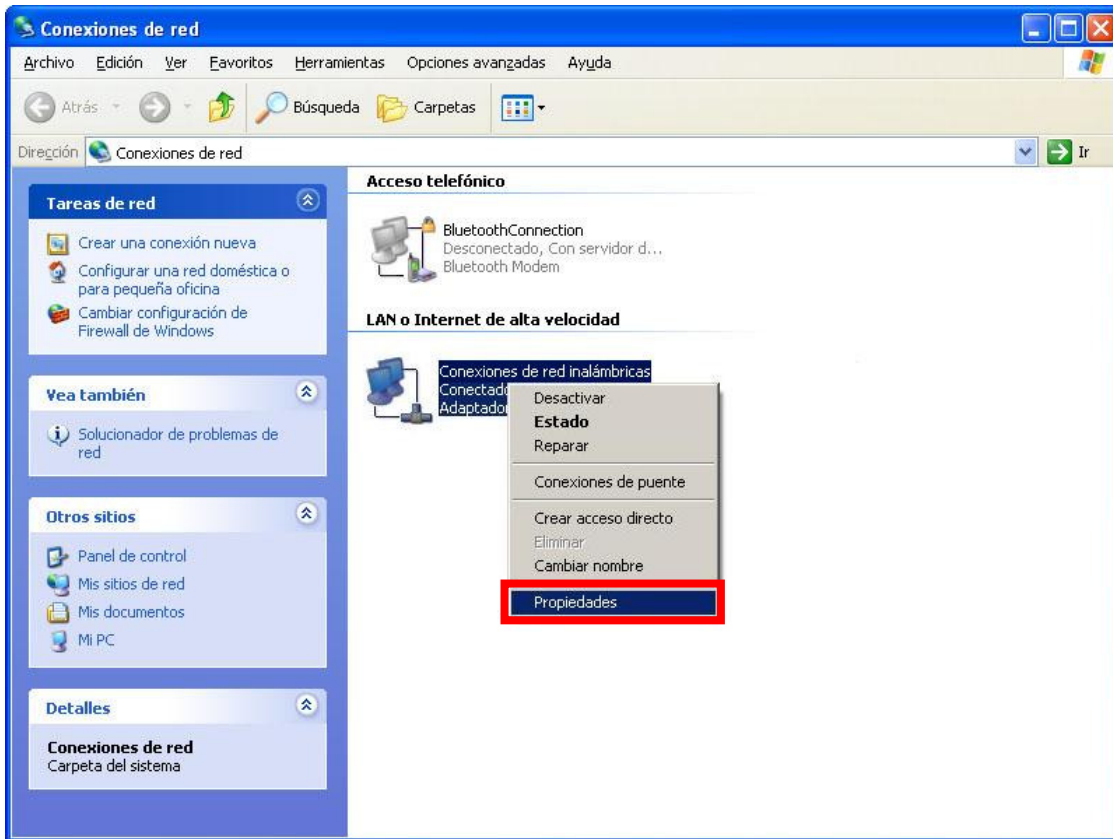
L'objectiu del present manual és explicar-nos com configurar la xarxa del nostre ordinador en Windows XP per connectar-nos a la **Wi-Fi Castellar**.

Primer de tot, caldrà que ens assegurem de que la targeta Wi-Fi estigui correctament instal·lada. Per comprovar-ho caldrà que anem a Inicío, Panel de Control i un cop a dins anirem a la opció de "Conexiones de red". Si la targeta està correctament instal·lada ens apareixerà una icona de "Conexiones de red inalámbricas" tal com es veu a la Figura A.



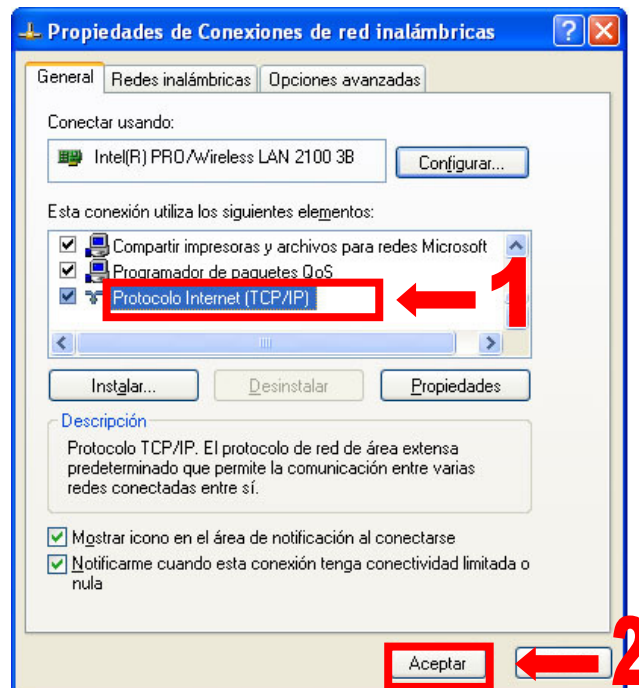
- Figura A -

A continuació, clicarem amb el botó dret a sobre i seleccionarem la opció de "Propiedades" i ens apareixerà una finestra com la que ens mostra la Figura B.



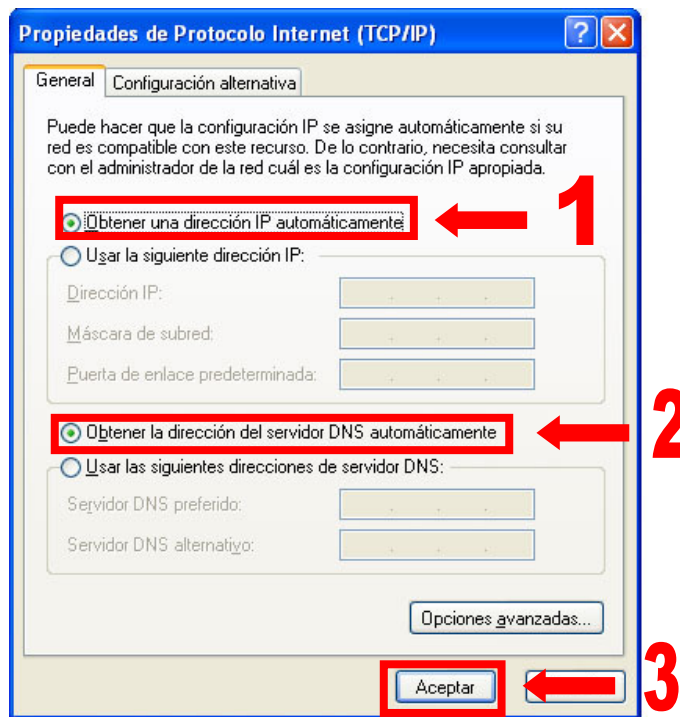
- Figura B -

Un cop a dins seleccionarem la opció de "Protocolo Internet (TCP/IP)" i clicarem amb el botó dret i triarem la opció de Propiedades.



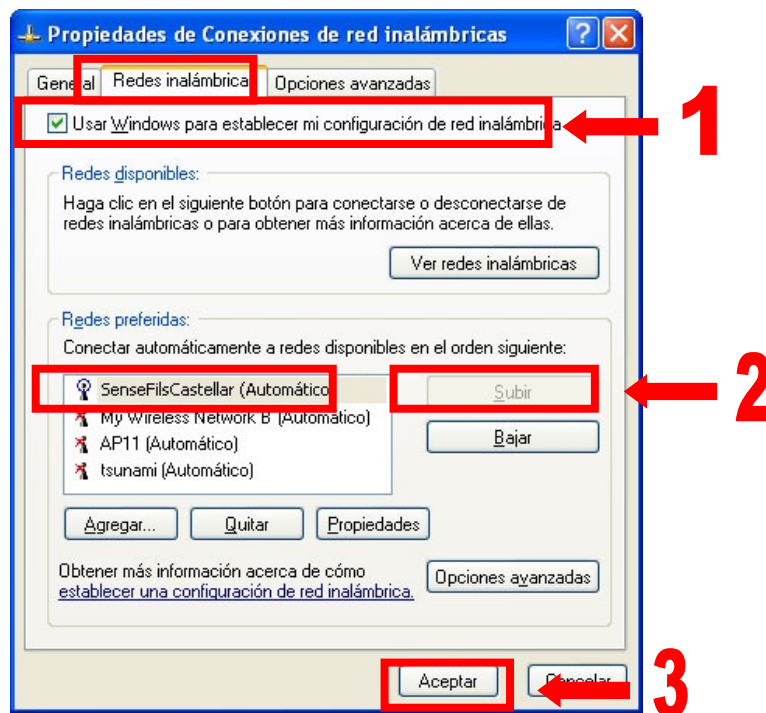
- Figura C -

En aquesta pantalla cal que estigui seleccionada la opció "Obtenir una direcció IP automàticament" i "Obtenir la direcció del servidor DNS automàticament", tal i com mostra la Figura D. A continuació clicarem a "Acceptar".



- Figura D -

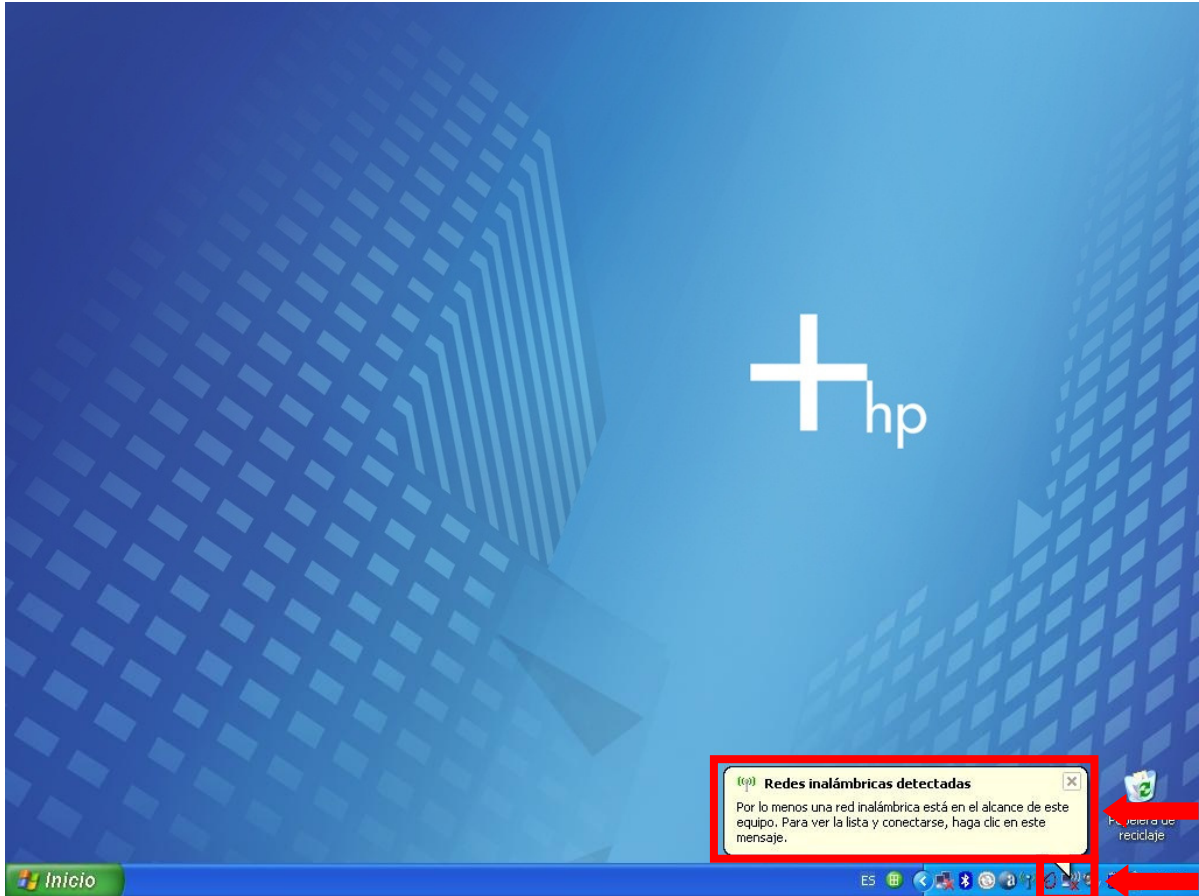
Clicant a "Aceptar" tornem a la pantalla que mostra la Figura C. Un cop allà, cliquem a la pestanya "Redes inalámbricas" i ens apareixerà la pantalla que mostra la Figura E.



- Figura E -

El que cal fer en aquesta pantalla és marcar "Usar Windows para establecer mi configuración de red inalámbrica" i, de les xarxes que el sistema hagi detectat en l'apartat "Redes preferidas", pujar la xarxa **Wi-Fi Castellar** a dalt de tot amb el botó Subir.

Un cop cliquem a acceptar reiniciem l'ordinador.

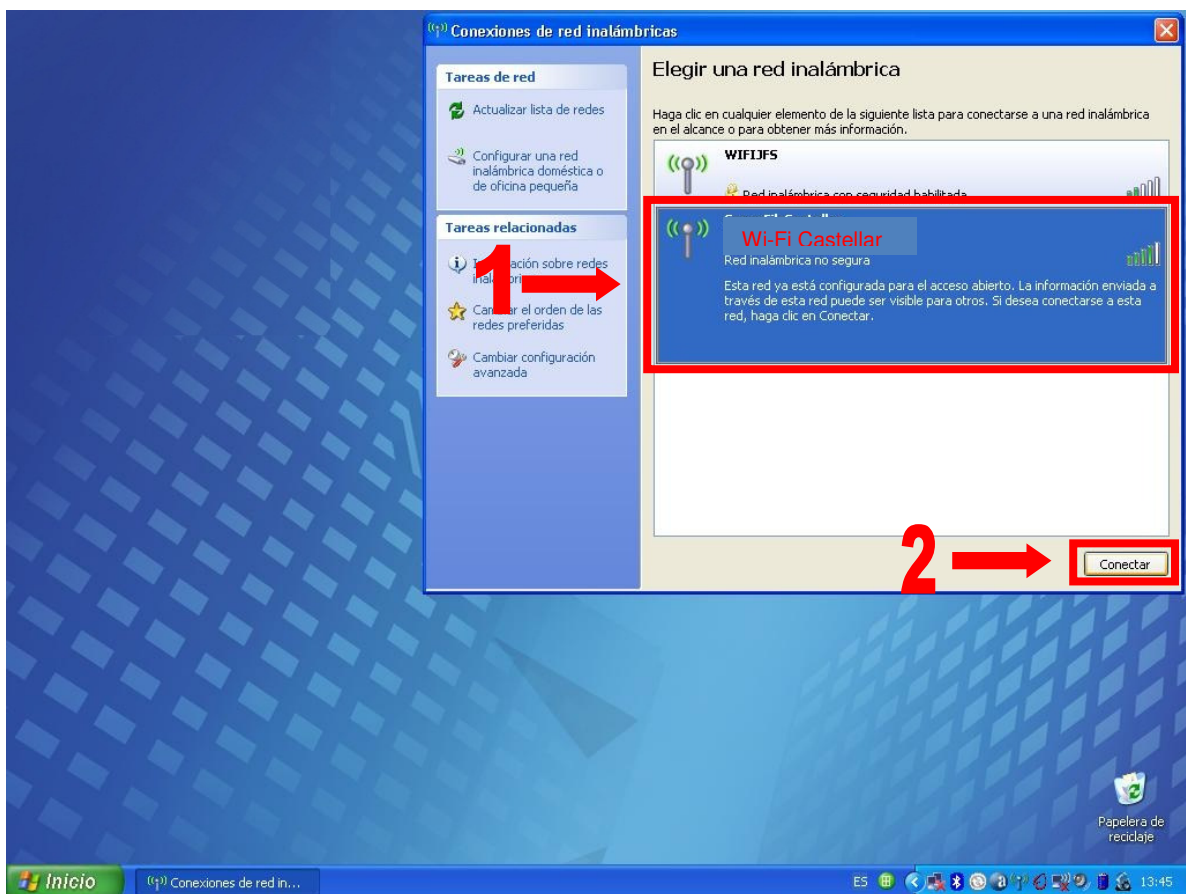


- Figura F -

Si el sistema ja està configurat prèviament, en posar en marxa l'ordinador apareix de forma automàtica un globus en el àrea de notifikacions del Windows (A) indicant que s'ha trobat una xarxa wireless tal com s'indica a la Figura F.

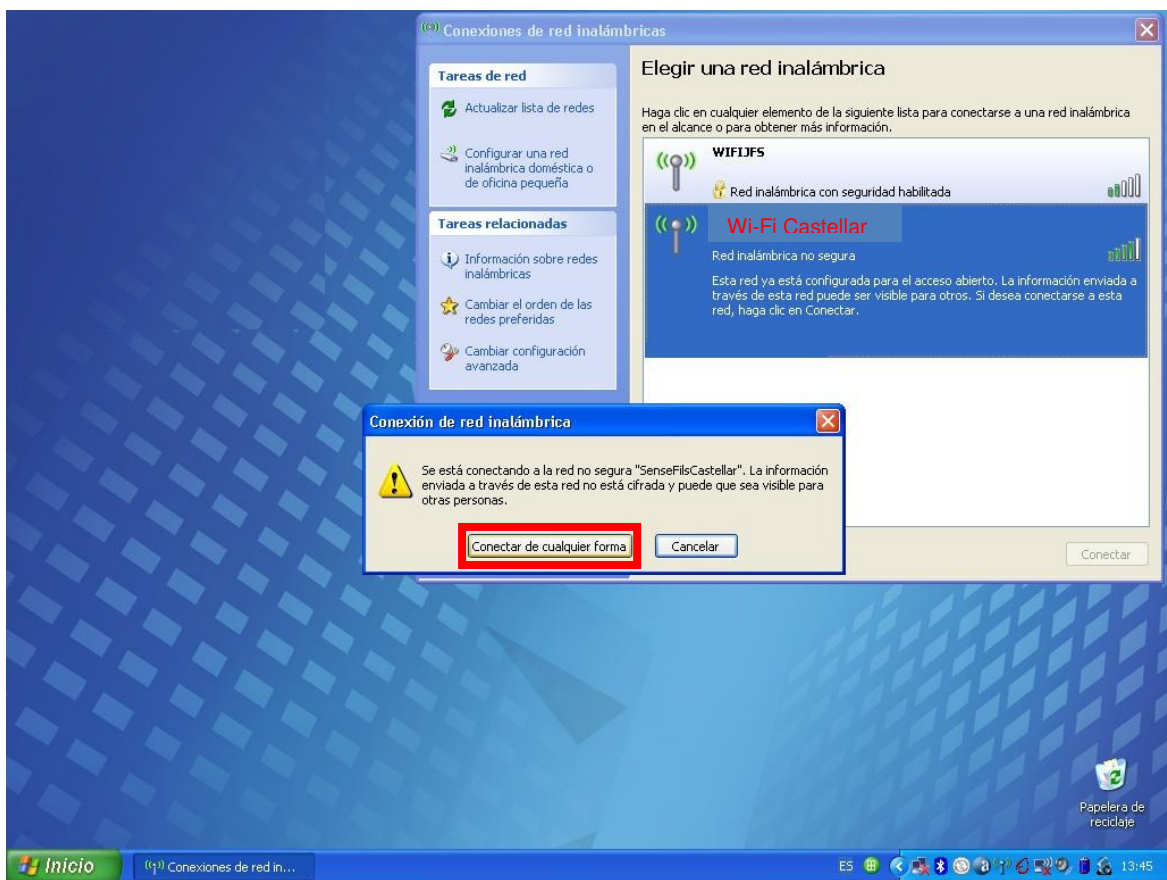
Clicant a sobre del globus ens sortirà la pantalla mostrada a la Figura G.

Si pel contrari, l'ordinador no ens detecta cap xarxa automàticament caldrà fer doble clic sobre la icona de xarxes inalàmbriques (B) i ens apareixerà una finestra com la Figura G.



- Figura G -

En el cas que no s'hagi trobat la xarxa wireless de **Wi-Fi Castellar** automàticament, la seleccionarem de les xarxes que ens apareguin i clicarem a "Conectar".



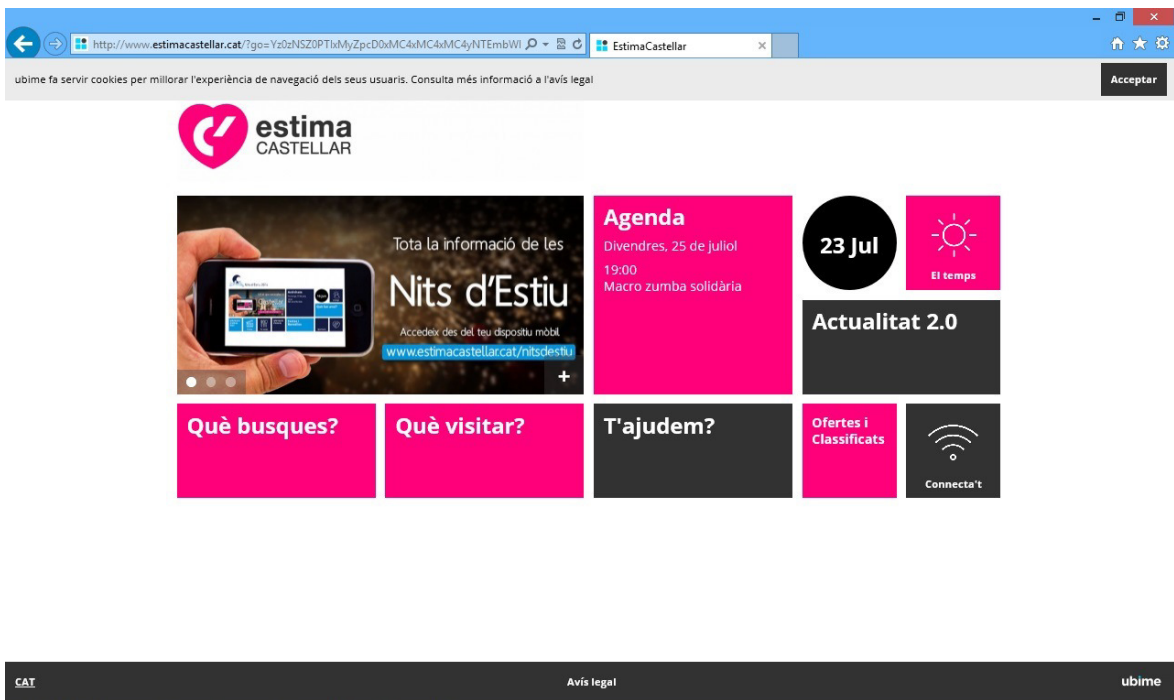
- Figura H -

Tot seguit ens apareixerà una finestreta de "Connexión de red inalámbrica" on caldrà clicar a "Connectar de cualquier forma".

Després de realitzar totes aquestes modificacions, ja tindrem la Wi-Fi configurada per a navegar.

El primer que cal fer per navegar es obrir un navegador (Internet Explorer o Mozilla Firefox) tal com es mostra a la Figura I. Si utilitzem la xarxa com a usuari registrat podem fer servir un màxim de 10 sessions de 120 minuts cadascuna al mes. En cas d'utilitzar la xarxa com a usuari no registrat podem fer servir 3 sessions de 120 minuts cadascuna.

Se us obrirà una plana com aquesta, amb accés il·limitat, on tindreu informació de Castellar del Vallès, actes, telèfons, horaris i actualitat de la Vila.

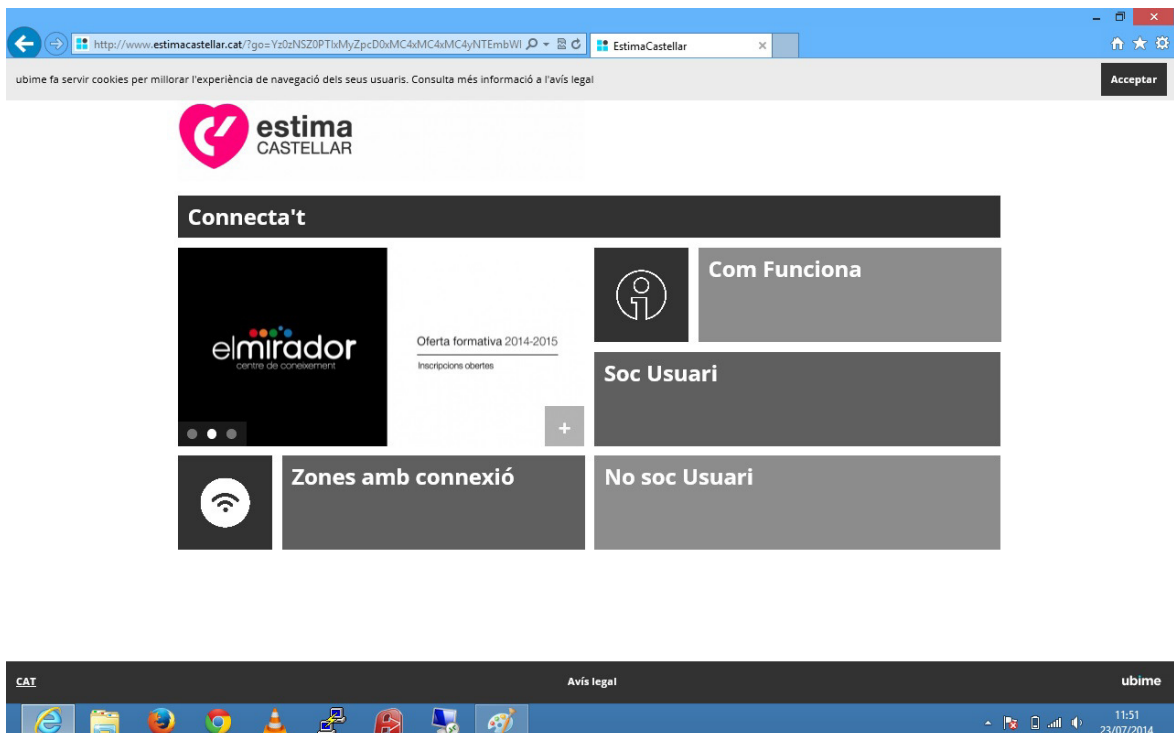


- Figura I -

Per a connectar-vos al Wifi, caldrà que aneu al botó:



En aquesta pantalla només caldrà seleccionar el tipus d'accés que volem fer servir:



- Figura J -

- Si utilitzem la xarxa com a usuari registrat haurem de prémer el boto de "SÓC USUARI" i posar el nostre nom d'usuari i la nostra clau d'accés a la pantalla de benvinguda que ens mostra la figura K.



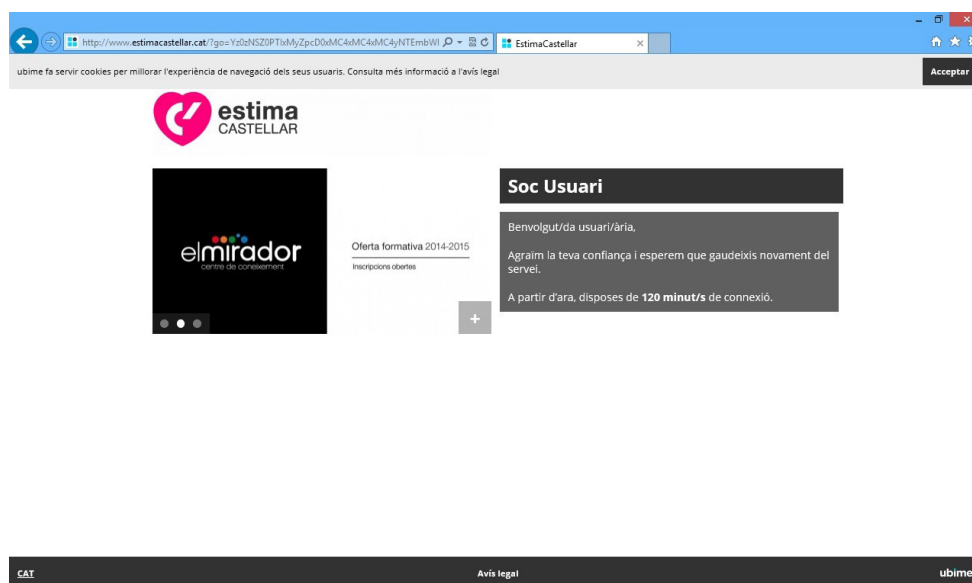
- Figura K -

- Si utilitzem la xarxa com a usuari no registrat només caldrà prémer "NO SÓC USUARI".

Si volem donar-nos d'alta només hem de prémer al boto "Com Funciona", que ens donarà les pautes per a registrar-vos al servei Wifi de Castellar.

Un cop acceptada aquesta informació i si les dades introduïdes són correctes ja estem registrats a la xarxa Wi-Fi Castellar i es mostrarà la següent pantalla amb la informació del temps que tenim i les sessions realitzades. Figura L.

A partir d'aquest moment ja podem navegar amb normalitat.



- Figura L -