



SISTEMES URBANÍSTICS

SISTEMES PER LA MOBILITAT

- XI Xarxa viària territorial
- XII Xarxa viària urbana
- XIII Xarxa urbana civilitat
- XIV Complement de via pública
- XV Aparcament
- XVI Xarxa viària rural

SISTEMES D'ESPALS LLIBRES

- VII Sistema de parcs i jardins urbans
- VIII Sistema de parcs urbans
- IX Sistema de parcs de transició
- X Sistema hidràulic

SISTEMES D'EQUIPAMENTS I SERVEIS TÈCNICS

- ES Equipament sanitari-assistencial
- ED Equipament docent
- EA Equipament esportiu
- EC Equipament sociocultural
- EA Equipament administratiu i serveis
- EX Altres equipaments
- ER Reserva d'equipaments
- EU Espai Tòrra
- ES Sistema de serveis tècnics i ambientals
- ED Sistema d'habitatge dotacional públic

ZONES EN SÒL URBÀ

NUCLILÀTIC, CODI 1

- 1a Nuclí antic
- 1b Nuclí antic, ordenació singular

EDIFICACIÓ EN ORDENACIÓ TANCADA, CODI 3

- 3a Edificació en ordenació tancada

EDIFICACIÓ EN ORDENACIÓ OBERTA, CODI 4

- 4a Edificació oberta amb espais públics associats
- 4b Edificació oberta amb espais comunitaris

EDIFICACIÓ EN FILERA, CODI 5

- 5a Edificació de cases agrupades, alineades a via
- 5b Edificació de cases agrupades, separades de via
- 5c Edificació de cases agrupades, ordenació singular

EDIFICACIÓ EN UNIFAMILIAR AÏLLADA, CODI 6

- 6a Edificació en unifamiliars aïllades, parcel·la compacta
- 6b Edificació en unifamiliars aïllades, parcel·la petita
- 6c Edificació en unifamiliars aïllades, parcel·la mitjana
- 6d Edificació en unifamiliars aïllades, parcel·la gran

ACTIVITAT INDUSTRIAL, CODI 7

- 7a Indústria entremetgeres
- 7b Indústria aïllada
- 7c Indústria singular

TERCIARI I DOTACIONS PRIVADES, CODI 8

- 8a Serveis terciaris i comercials entremetgeres
- 8b Serveis terciaris i comercials aïllada
- 8c Serveis terciaris i comercials singular

ZONA DE REPROGRAMACIÓ I TRANSFORMACIÓ, CODI 10

- 10 Zona activitat econòmica de reprogramació

CATEGORIES DEL SÒL NO URBANITZABLE

SÒL RÚSTIC

- 13 Rústic

SÒL DE PROTECCIÓ ESPECIAL

- 14 Serralada
- 14' Serralada, parc natural
- 15 Terrasses del Ripoll
- 16 Plana Vallesana
- 17 Conca riu Ripoll

RÈGIM DEL SÒL

- Límit del terme municipal
- Límit de classificació
- Límit de sector
- Límit de qualificació
- Límit indicatiu de qualificació
- Àmbit modificació II

CONDICIONS D'EDIFICACIÓ I PARÀMETRES

- Alineació de carrer o via
- Fondària edificable: Canvi d'alçada
- 12 m Fondària màxima edificable
- 2p Nombre de plantes màxim referit a carrer o parcel·la
- 0p Pati d'illa lliure d'edificació
- 1p Pati d'illa amb ocupació total
- Separació mínima a l'alineació de via
- Porxos: Pas lliure en planta baixa

Nombre màxim de plantes

- 0 plantes
- 1 planta
- 2 plantes
- 3 plantes
- 4 plantes
- 5 plantes
- 6 plantes

CATÀLEG DE BENS A PROTEGIR

- Bens Culturals d'Interès Nacional (BCIN)
- Bens Culturals d'Interès Local (BCL)
- Bans de Protecció Urbanística (BPU)
- Altres Bens
- Tacaments arqueològics
- Edificació catalogada

CATÀLEG DE CONSTRUCCIONS EN SÒL NO URB.

- Reserva viària
- Reserva ferroviària
- Límit inurbanitzat (C100)
- Límit inurbanitzat (O500)
- Línia d'edificació
- Franja protegida
- Ampliació B-124

PLA D'ORDENACIÓ URBANÍSTICA DE CASTELLÀ DEL VALLÈS

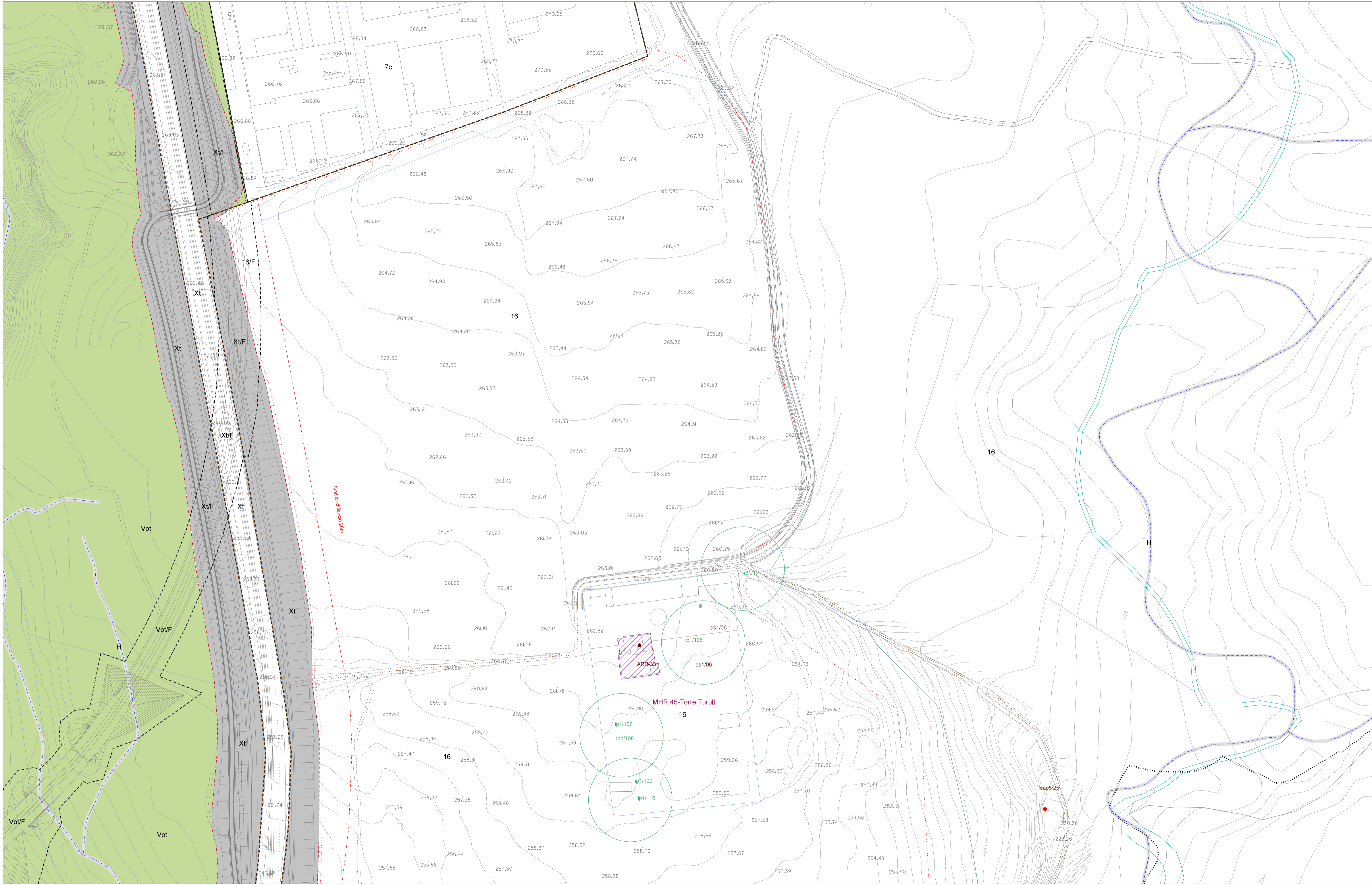
PLÀNOLS D'ORDENACIÓ II MODIFICACIÓ PUNTUAL: Equipaments, Text Retes, GENER 2019

5. ORDENACIÓ DETALLADA DEL SÒL URBÀ

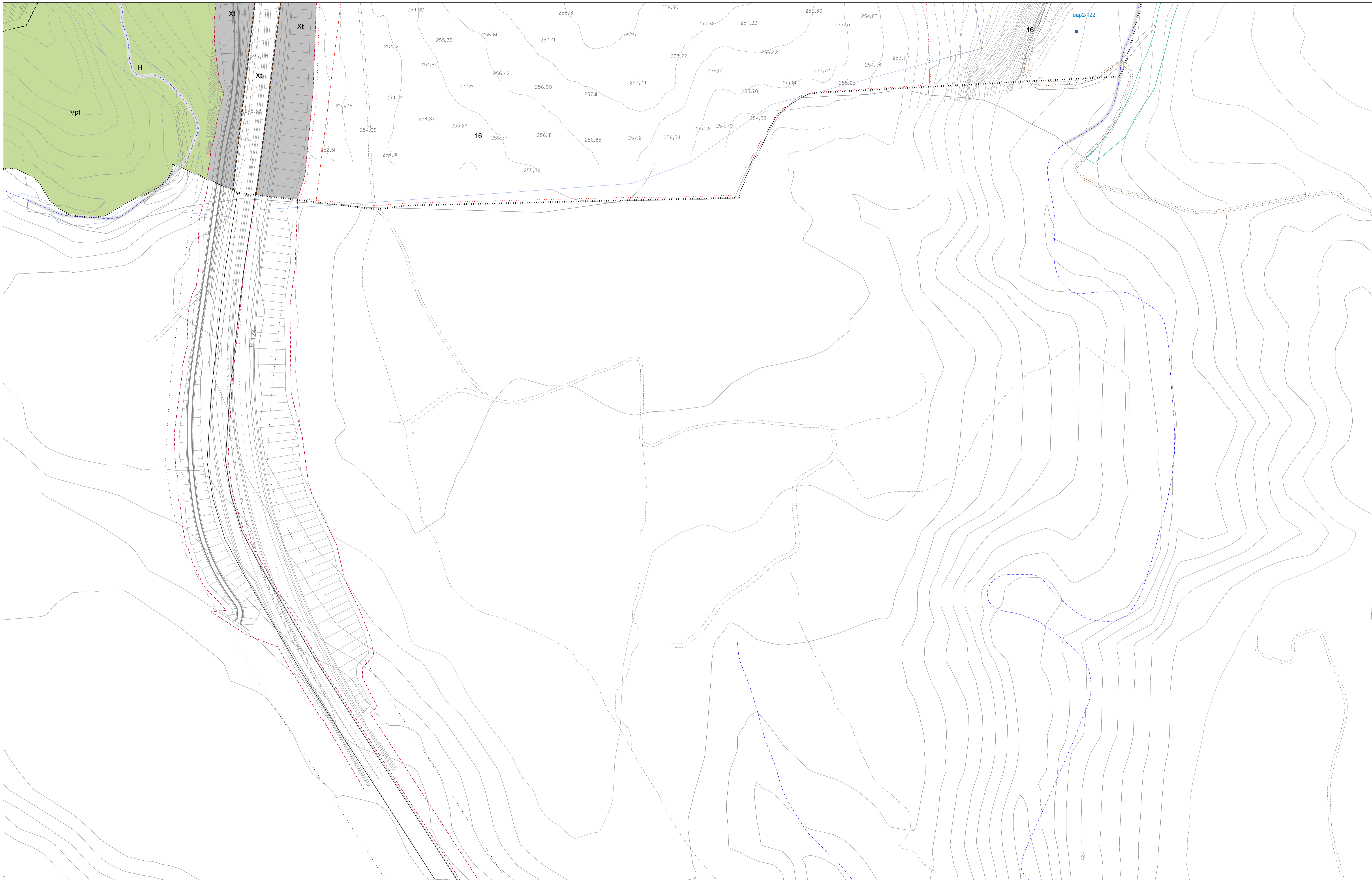
full e1

AJUNTAMENT DE CASTELLÀ DEL VALLÈS

DIN A1 Escala 1:1.000



<p>SISTEMES URBANÍSTICS</p> <p>SISTEMES PER LA MOBILITAT</p> <ul style="list-style-type: none"> Xt Xarxa viària territorial Xu Xarxa viària urbana Xuv Xarxa urbana civica Xcv Complement de vialitat Xa Aparcaments Xr Xarxa viària rural <p>SISTEMES D'ESPAIS LLIBRES</p> <ul style="list-style-type: none"> Vpt Sistema de places i jardins urbans Vpu Sistema de parcs urbans Vst Sistema de parcs de transició H Sistema hidràulic <p>SISTEMES D'EQUIPAMENTS I SERVEIS TÈCNICS</p> <ul style="list-style-type: none"> Es Equipament sanitari-assistencial Ed Equipament docent Ea Equipament esportiu Ec Equipament socio-cultural Ea Equipament administratiu i serveis Ex Altres equipaments Er Reserva d'equipaments Eu Espai Tòrra ES Sistema de serveis tècnics i ambientals D Sistema d'habitatge dotacional públic 	<p>ZONES EN SÒL URBÀ</p> <p>NUCLI ANTIC, CODI 1</p> <ul style="list-style-type: none"> 1a Nucli antic 1b Nucli antic, ordenació singular <p>EDIFICACIÓ EN ORDENACIÓ TANCADA, CODI 3</p> <ul style="list-style-type: none"> 3 Edificació en ordenació tancada <p>EDIFICACIÓ EN ORDENACIÓ OBERTA, CODI 4</p> <ul style="list-style-type: none"> 4a Edificació oberta amb espais públics associats 4b Edificació oberta amb espais comunians 	<p>EDIFICACIÓ EN FILERA, CODI 5</p> <ul style="list-style-type: none"> 5a Edificació de cases agrupades, alineades a vial 5b Edificació de cases agrupades, separades de vial 5c Edificació de cases agrupades, ordenació singular <p>EDIFICACIÓ EN UNIFAMILIAR AÏLLADA, CODI 6</p> <ul style="list-style-type: none"> 6a Edificació en unifamiliars aïllades, parcel·la compacte 6b Edificació en unifamiliars aïllades, parcel·la petita 6c Edificació en unifamiliars aïllades, parcel·la mitjana 6d Edificació en unifamiliars aïllades, parcel·la gran 	<p>ACTIVITAT INDUSTRIAL, CODI 7</p> <ul style="list-style-type: none"> 7a Indústria entremigeres 7b Indústria aïllada 7c Indústria singular <p>TERCIARI I DOTACIONS PRIVADES, CODI 8</p> <ul style="list-style-type: none"> 8a Serveis terciaris i comercials entremigeres 8b Serveis terciaris i comercials aïllada 8c Serveis terciaris i comercials singular <p>ZONA DE REPROGRAMACIÓ I TRANSFORMACIÓ, CODI 10</p> <ul style="list-style-type: none"> 10 Zona activitat econòmica de reprogramació 	<p>CATEGORIES DEL SÒL NO URBANITZABLE</p> <p>SÒL RÚSTIC</p> <ul style="list-style-type: none"> 13 Rústic <p>SÒL DE PROTECCIÓ ESPECIAL</p> <ul style="list-style-type: none"> 14 Serrallada 14' Serrallada, parc natural 15 Terrasses del Ripoll 16 Plana Vallesana 17 Conca riu Ripoll 	<p>RÈGIM DEL SÒL</p> <ul style="list-style-type: none"> ----- Límit del terme municipal ----- Límit de classificació ----- Límit de sector ----- Límit de qualificació ----- Límit indicatiu de qualificació Àmbit modificació II 	<p>CONDICIONS D'EDIFICACIÓ I PARÀMETRES</p> <ul style="list-style-type: none"> ----- Alineació de carrer o vial ----- Fondària edificable: Canvi d'alçada 12 m Fondària màxima edificable 2p Nombre de plantes màxim referit a carrer o parcel·la 0p Pati d'illa lliure d'edificació 1p Pati d'illa amb ocupació total ----- Separació mínima a l'alineació de vial ----- Porxos: Pas lliure en planta baixa <p>Nombre màxim de plantes</p> <ul style="list-style-type: none"> 0 plantes 1 planta 2 plantes 3 plantes 4 plantes 5 plantes 6 plantes 	<p>CATÀLEG DE BENS A PROTEGIR</p> <ul style="list-style-type: none"> Bens Culturals d'Interès Nacional (BCIN) Bens Culturals d'Interès Local (BCIL) Bens de Protecció Urbanística (BPU) Altres Bens Jaciments arqueològics <p>CATÀLEG DE CONSTRUCCIONS EN SÒL NO URB.</p> <ul style="list-style-type: none"> Edificació catalogada 	<p>PROTECCIONS URBANÍSTIQUES</p> <ul style="list-style-type: none"> ----- Reserva viària ----- Reserva ferroviària ----- Límit inurbanitzat (G100) ----- Límit inurbanitzat (G500) ----- Línia d'edificació ----- Franja protegida ----- Ampliació B-124
--	--	--	---	---	--	--	--	--



<p>SISTEMES URBANÍSTICS</p> <p>SISTEMES PER LA MOBILITAT</p> <ul style="list-style-type: none"> Xt Xarxa viària territorial Xu Xarxa viària urbana Xuv Xarxa urbana civica Xcv Complement de vallat Xa Aparcaments Xr Xarxa viària rural F Sistema ferroviari <p>SISTEMES D'ESPACIS LLIBRES</p> <ul style="list-style-type: none"> Vpl Sistema de places i jardins urbans Vpu Sistema de parcs urbans Vpt Sistema de parcs de transició Vst Sistema hàidràuc H Sistema hàidràuc <p>SISTEMES D'EQUIPAMENTS I SERVEIS TÈCNICS</p> <ul style="list-style-type: none"> Es Equipament sanitari-assistencial Ed Equipament docent Ea Equipament esportiu Ec Equipament socio-cultural Ea Equipament administratiu i serveis Ex Altres equipaments Er Reserva d'equipaments Eu Espai Totrà Et Sistema de serveis tècnics i ambientals D Sistema d'habitatge dotacional públic 	<p>ZONES EN SÒL URBÀ</p> <p>NUCLI ANTIC, CODI 1</p> <ul style="list-style-type: none"> 1a Nudi antic 1b Nudi antic, ordenació singular <p>EDIFICACIÓ EN ORDENACIÓ TANCADA, CODI 3</p> <ul style="list-style-type: none"> 3 Edificació en ordenació tancada <p>EDIFICACIÓ EN ORDENACIÓ OBERTA, CODI 4</p> <ul style="list-style-type: none"> 4a Edificació oberta amb espais públics associats 4b Edificació oberta amb espais comunitaris 	<p>EDIFICACIÓ EN FILERA, CODI 5</p> <ul style="list-style-type: none"> 5a Edificació de cases agrupades, alineades a vial 5b Edificació de cases agrupades, separades de vial 5c Edificació de cases agrupades, ordenació singular <p>EDIFICACIÓ EN UNIFAMILIAR AÏLLADA, CODI 6</p> <ul style="list-style-type: none"> 6a Edificació en unifamiliars aïllades, parcel·la compacte 6b Edificació en unifamiliars aïllades, parcel·la petita 6c Edificació en unifamiliars aïllades, parcel·la mitjana 6d Edificació en unifamiliars aïllades, parcel·la gran 	<p>ACTIVITAT INDUSTRIAL, CODI 7</p> <ul style="list-style-type: none"> 7a Indústria entremigteres 7b Indústria aïllada 7c Indústria singular <p>TERCIARI I DOTACIONS PRIVADES, CODI 8</p> <ul style="list-style-type: none"> 8a Serveis terciaris i comercials entremigteres 8b Serveis terciaris i comercials aïllada 8c Serveis terciaris i comercials singular <p>ZONA DE REPROGRAMACIÓ I TRANSFORMACIÓ, CODI 10</p> <ul style="list-style-type: none"> 10 Zona activitat econòmica de reprogramació 	<p>CATEGORIES DEL SÒL NO URBANITZABLE</p> <p>SÒL RÚSTIC</p> <ul style="list-style-type: none"> 13 Rústic <p>SÒL DE PROTECCIÓ ESPECIAL</p> <ul style="list-style-type: none"> 14 Serratada 14a Serratada, parc natural 15 Terrasses del Ripoll 16 Plana Vallesana 17 Conca riu Ripoll 	<p>RÈGIM DEL SÒL</p> <ul style="list-style-type: none"> ----- Límit del terme municipal ----- Límit de classificació ----- Límit de sector ----- Límit de qualificació ----- Límit indicatiu de qualificació Àmbit modificació II 	<p>CONDICIONS D'EDIFICACIÓ I PARÀMETRES</p> <ul style="list-style-type: none"> ----- Alineació de carrer o vial ----- Fondària edificable. Canvi d'alçada 12 m Fondària màxima edificable 2p Nombre de plantes màxim referit a carrer o parcel·la 0p Pati d'illa lliure d'edificació 1p Pati d'illa amb ocupació total ----- Separació mínima a l'alineació de vial ----- Porxos. Pas lliure en planta baixa <p>Nombre màxim de plantes</p> <ul style="list-style-type: none"> 0 plantes 1 planta 2 plantes 3 plantes 4 plantes 5 plantes 6 plantes 	<p>CATÀLEG DE BENS A PROTEGIR</p> <ul style="list-style-type: none"> Bens Culturals d'Interès Nacional (BCIN) Bens Culturals d'Interès Local (BCIL) Bens de Protecció Urbanística (BPU) Altres Bens Jaciments arqueològics <p>CATÀLEG DE CONSTRUCCIONS EN SÒL NO URB.</p> <ul style="list-style-type: none"> Edificació catalogada 	<p>PROTECCIONS URBANÍSTIQUES</p> <ul style="list-style-type: none"> ----- Reserva viària ----- Reserva ferroviària ----- Límit inurbanitzat (C100) ----- Límit inurbanitzat (O500) ----- Línia d'edificació ----- Franja protegida ----- Ampliació B-124
--	--	--	---	---	--	--	--	--

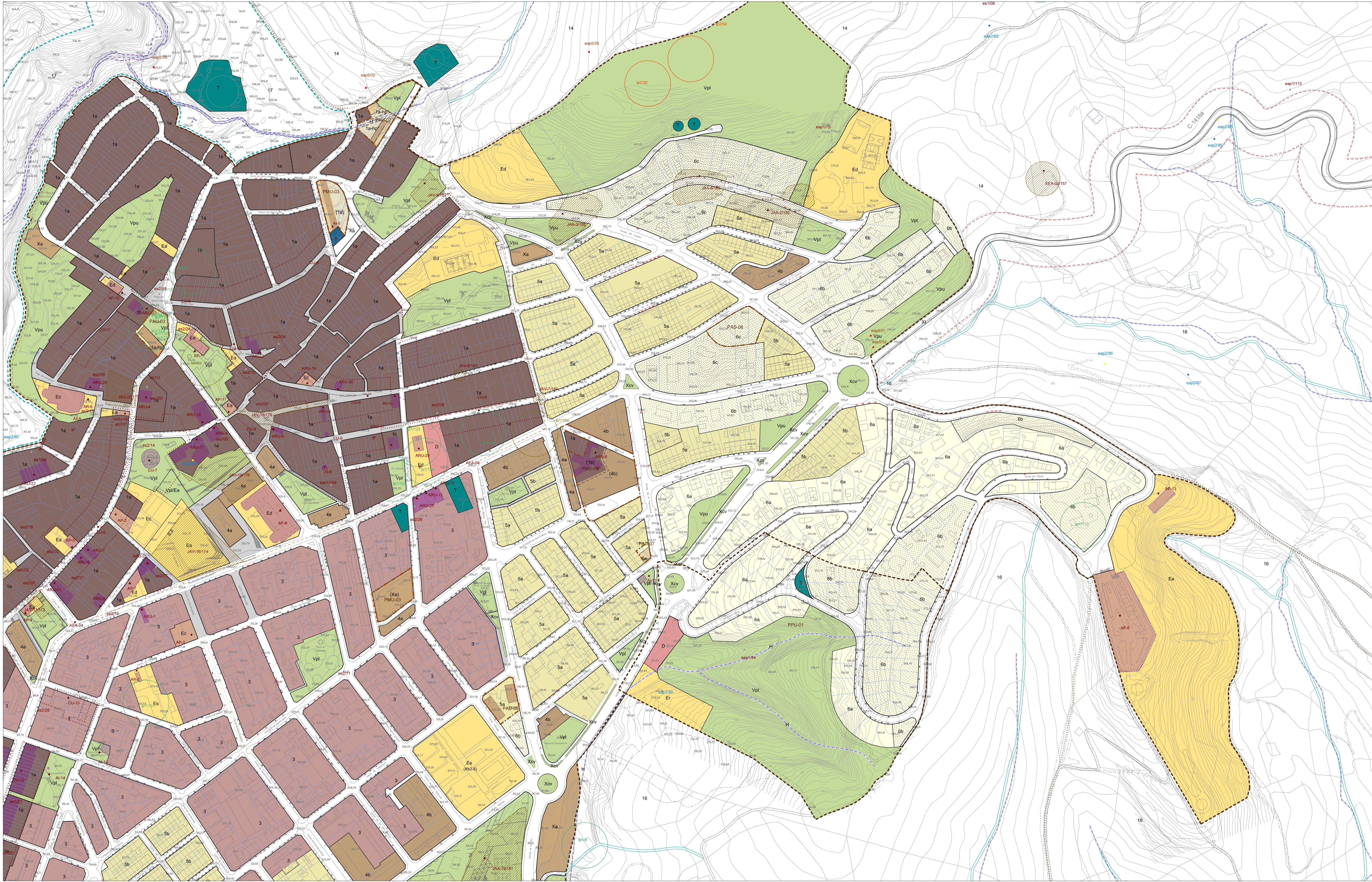
PLA D'ORDENACIÓ URBANÍSTICA DE CASTELLÀ DEL VALLÈS

PLÀNOLS D'ORDENACIÓ II MODIFICACIÓ PUNTUAL: Equipaments, Text Retòs, GENER 2019

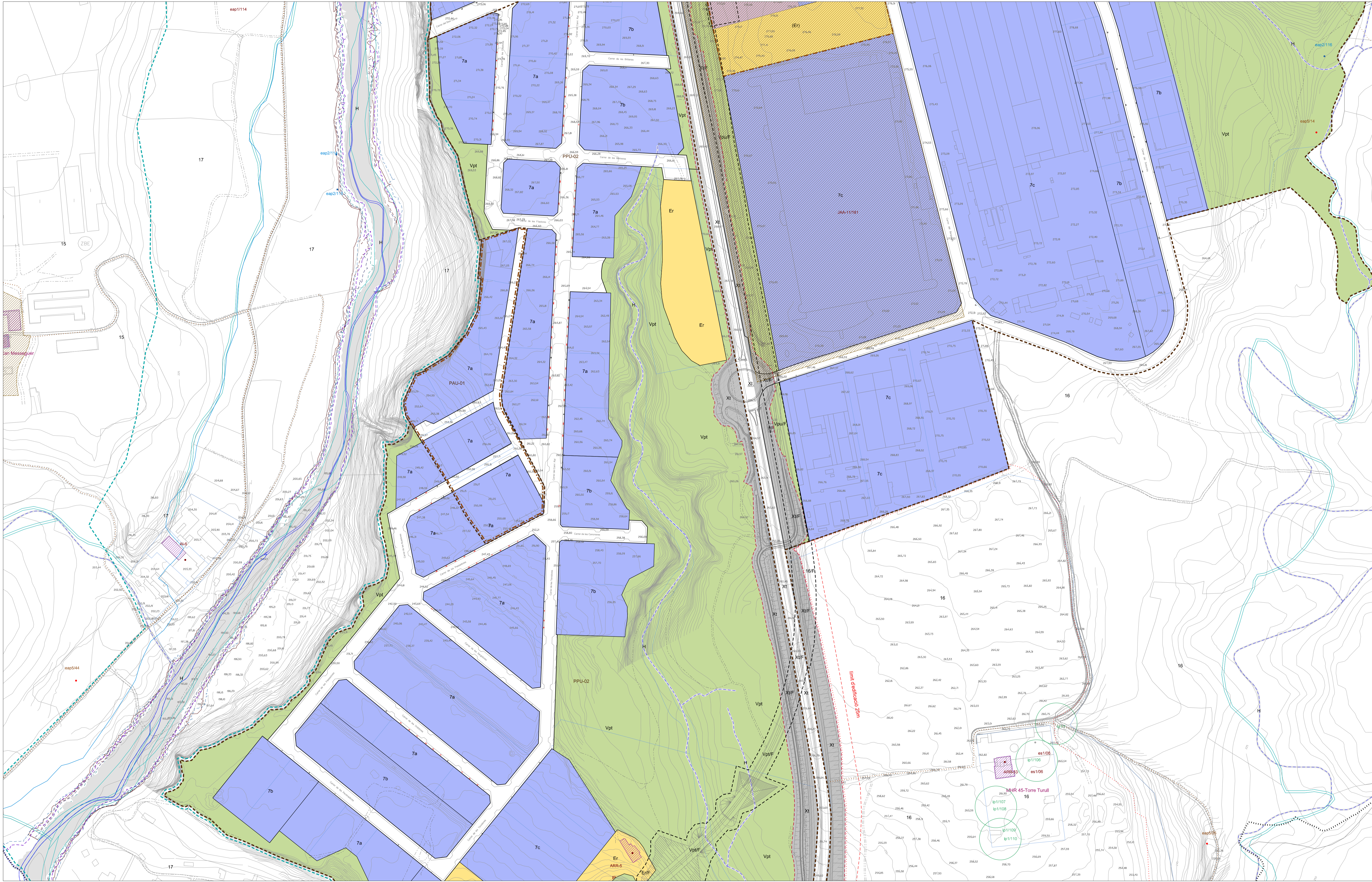
5. ORDENACIÓ DETALLADA DEL SÒL URBÀ

full e9

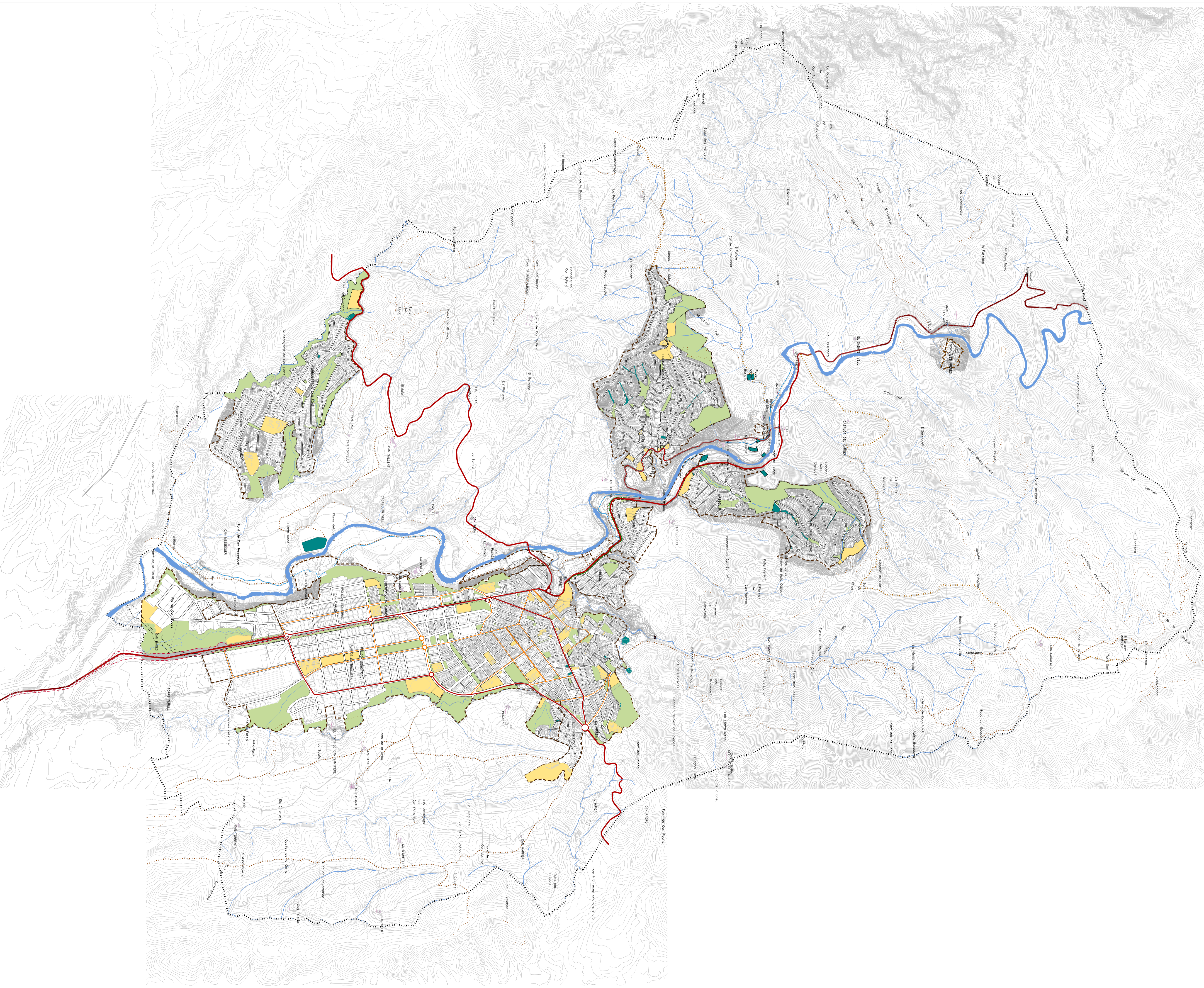
AJUNTAMENT DE CASTELLÀ DEL VALLÈS
DIN A1 Escala 1:1.000



<p>SISTEMES URBANÍSTICS</p> <p>SISTEMES PER LA MOBILITAT</p> <ul style="list-style-type: none"> XI Xarxa viària territorial Xu Xarxa viària urbana Xuuu Xarxa urbana civilitat Xcv Complement de via Xa Aparcaments Xr Xarxa viària rural <p>SISTEMES D'ESPACES LLIBRES</p> <ul style="list-style-type: none"> Vpl Sistema de places i jardins urbans Vpu Sistema de parcs urbans Vvt Sistema de parcs de transició H Sistema hidràulic <p>SISTEMES D'EQUIPAMENTS I SERVEIS TÈCNICS</p> <ul style="list-style-type: none"> Es Equipament sanitari-assistencial Ed Equipament docent Ea Equipament esportiu Ec Equipament socio-cultural Ea Equipament administratiu i serveis Ex Altres equipaments Er Reserves d'equipaments Eu Espai Tòrra Es Sistema de serveis tècnics i ambientals D Sistema d'habitatge dotacional públic <p>ZONES EN SÒL URBÀ</p> <p>NUCLI ANTIC, CODI 1</p> <ul style="list-style-type: none"> 1a Nucli antic 1b Nucli antic, ordenació singular <p>EDIFICACIÓ EN ORDENACIÓ TANCADA, CODI 3</p> <ul style="list-style-type: none"> 3 Edificació en ordenació tancada <p>EDIFICACIÓ EN ORDENACIÓ OBERTA, CODI 4</p> <ul style="list-style-type: none"> 4a Edificació oberta amb espais públics associats 4b Edificació oberta amb espais comunitaris <p>EDIFICACIÓ EN FILERA, CODI 5</p> <ul style="list-style-type: none"> 5a Edificació de cases agrupades, alineades a via 5b Edificació de cases agrupades, separades de via 5c Edificació de cases agrupades, ordenació singular <p>EDIFICACIÓ EN UNIFAMILIAR AÏLLADA, CODI 6</p> <ul style="list-style-type: none"> 6a Edificació en unifamiliars aïllades, parcel·la compacta 6b Edificació en unifamiliars aïllades, parcel·la petita 6c Edificació en unifamiliars aïllades, parcel·la mitjana 6d Edificació en unifamiliars aïllades, parcel·la gran <p>ACTIVITAT INDUSTRIAL, CODI 7</p> <ul style="list-style-type: none"> 7a Indústria entremetreges 7b Indústria aïllada 7c Indústria singular <p>TERCIARI I DOTACIONS PRIVADES, CODI 8</p> <ul style="list-style-type: none"> 8a Serveis terciaris i comercials entremetreges 8b Serveis terciaris i comercials aïllada 8c Serveis terciaris i comercials singular <p>ZONA DE REPROGRAMACIÓ I TRANSFORMACIÓ, CODI 10</p> <ul style="list-style-type: none"> 10 Zona activitat econòmica de reprogramació 	<p>CATEGORIES DEL SÒL NO URBANITZABLE</p> <p>SÒL RÚSTIC</p> <ul style="list-style-type: none"> 13 Rústic <p>SÒL DE PROTECCIÓ ESPECIAL</p> <ul style="list-style-type: none"> 14 Serrallada 14' Serrallada, parc natural 15 Terrasses del Ripoll 16 Plana Vallesana 17 Conca del Ripoll <p>RÈGIM DEL SÒL</p> <ul style="list-style-type: none"> ----- Límit del terme municipal ----- Límit de classificació ----- Límit de sector ----- Límit de qualificació ----- Límit indicatiu de qualificació Àmbit modificació II <p>CONDICIONS D'EDIFICACIÓ I PARÀMETRES</p> <ul style="list-style-type: none"> ----- Alineació de carrer o via ----- Fondària edificable. Canvi d'alçada 12 m Fondària màxima edificable 2p Nombre de plantes màxim referit a carrer o parcel·la 0p Pati d'illa lliure d'edificació 1p Pati d'illa amb ocupació total ----- Separació mínima a l'alineació de via ----- Porxos. Pas lliure en planta baixa <p>Nombre màxim de plantes</p> <ul style="list-style-type: none"> 0 plantes 1 planta 2 plantes 3 plantes 4 plantes 5 plantes 6 plantes <p>CATÀLEG DE BENS A PROTEGIR</p> <ul style="list-style-type: none"> Bens Culturals d'Interès Nacional (BCIN) Bens Culturals d'Interès Local (BCIL) Bens de Protecció Urbanística (BPU) Altres Bens Jaciments arqueològics Edificació catalogada <p>CATÀLEG DE CONSTRUCCIONS EN SÒL NO URB.</p> <ul style="list-style-type: none"> ----- Reserva viària ----- Reserva ferroviària ----- Límit inurbanitzat (O100) ----- Límit inurbanitzat (O500) ----- Línia d'edificació ----- Franja protegida ----- Ampliació B-124 	<p>PLA D'ORDENACIÓ URBANÍSTICA DE CASTELLÀ DEL VALLÈS</p> <p>PLANS D'ORDENACIÓ</p> <p>II MODIFICACIÓ PUNTUAL: Equipaments. Text Refós. GENER 2019</p> <p>4. QUALIFICACIÓ I GESTIÓ DEL SÒL</p> <p>full c1</p> <p> AJUNTAMENT DE CASTELLÀ DEL VALLÈS </p> <p>DIN A1 Escala 1:2.000</p> <p>0 20 40 60</p>
---	--	---



<p>SISTEMES URBANÍSTICS</p> <p>SISTEMES PER LA MOBILITAT</p> <ul style="list-style-type: none"> Xi Xarxa viària territorial Xu Xarxa viària urbana Xur Xarxa urbana cívica Xcv Complement de vialitat Xa Aparcaments Xvr Xarxa viària rural <p>SISTEMES D'ESPÀIS LLIBRES</p> <ul style="list-style-type: none"> Vpl Sistema de places i jardins urbans Vpu Sistema de parcs urbans Vpt Sistema de parcs de transició H Sistema hidràulic <p>SISTEMES D'EQUIPAMENTS I SERVEIS TÈCNICS</p> <ul style="list-style-type: none"> Es Equipament sanitari-assistencial Ed Equipament docent Ea Equipament esportiu Ec Equipament socio-cultural Ea Equipament administratiu i serveis Ex Altres equipaments Er Reserva d'equipaments Eu Espai Tòrra Et Sistema de serveis tècnics i ambientals Ed Sistema d'habitatge dotacional públic <p>ZONES EN SÒL URBÀ</p> <p>NUCLI ANTIC, CODI 1</p> <ul style="list-style-type: none"> 1a Nucli antic 1b Nucli antic, ordenació singular <p>EDIFICACIÓ EN ORDENACIÓ TANCADA, CODI 3</p> <ul style="list-style-type: none"> 3 Edificació en ordenació tancada <p>EDIFICACIÓ EN ORDENACIÓ OBERTA, CODI 4</p> <ul style="list-style-type: none"> 4a Edificació oberta amb espais públics associats 4b Edificació oberta amb espais comunians <p>EDIFICACIÓ EN FILERA, CODI 5</p> <ul style="list-style-type: none"> 5a Edificació de cases agrupades, alineades a vial 5b Edificació de cases agrupades, ordenació singular <p>EDIFICACIÓ EN UNIFAMILIAR AÏLLADA, CODI 6</p> <ul style="list-style-type: none"> 6a Edificació en unifamiliars aïllades, parcel·la compacta 6b Edificació en unifamiliars aïllades, parcel·la petita 6c Edificació en unifamiliars aïllades, parcel·la mitjana 6d Edificació en unifamiliars aïllades, parcel·la gran <p>ACTIVITAT INDUSTRIAL, CODI 7</p> <ul style="list-style-type: none"> 7a Indústria entremigeres 7b Indústria aïllada 7c Indústria singular <p>TERCIARI I DOTACIONS PRIVADES, CODI 8</p> <ul style="list-style-type: none"> 8a Serveis terciaris i comercials entremigeres 8b Serveis terciaris i comercials aïllada 8c Serveis terciaris i comercials singular <p>ZONA DE REPROGRAMACIÓ I TRANSFORMACIÓ, CODI 10</p> <ul style="list-style-type: none"> 10 Zona activitat econòmica de reprogramació 	<p>CATEGORIES DEL SÒL NO URBANITZABLE</p> <p>SÒL RÚSTIC</p> <ul style="list-style-type: none"> 13 Rústic <p>SÒL DE PROTECCIÓ ESPECIAL</p> <ul style="list-style-type: none"> 14 Serralada 14' Serralada, parc natural 15 Terrasses del Ripoll 16 Plana Vallesana 17 Conca riu Ripoll <p>RÈGIM DEL SÒL</p> <ul style="list-style-type: none"> ----- Límit del terme municipal ----- Límit de classificació ----- Límit de sector ----- Límit de qualificació ----- Límit indicatiu de qualificació Àmbit modificació II <p>CONDICIONS D'EDIFICACIÓ I PARÀMETRES</p> <ul style="list-style-type: none"> ----- Alineació de carrer o vial ----- Fondària edificable: Canvi d'alçada ----- Fondària màxima edificable 2p Nombre de plantes màxim referit a carrer o parcel·la 0p Pati d'illa lliure d'edificació 1p Pati d'illa amb ocupació total ----- Separació mínima a l'alineació de vial ----- Porxos: Pas lliure en planta baixa <p>Nombre màxim de plantes</p> <ul style="list-style-type: none"> 0 plantes 1 planta 2 plantes 3 plantes 4 plantes 5 plantes 6 plantes <p>CATÀLEG DE BENS A PROTEGIR</p> <ul style="list-style-type: none"> Bens Culturals d'Interès Nacional (BCIN) Bens Culturals d'Interès Local (BCIL) Bens de Protecció Urbanística (BPU) Altres Bens Jaciments arqueològics Edificació catalogada <p>PROTECCIONS URBANÍSTIQUES</p> <ul style="list-style-type: none"> ----- Reserva viària ----- Reserva ferroviària ----- Límit inurbanitzat (C100) ----- Límit inurbanitzat (O500) ----- Línia d'edificació ----- Franja protegida ----- Ampliació B-124 	<p>PLA D'ORDENACIÓ URBANÍSTICA DE CASTELLÀ DEL VALLÈS</p> <p>PLANS D'ORDENACIÓ</p> <p>II MODIFICACIÓ PUNTUAL: Equipaments. Text Refós. GENER 2019</p> <p>4. QUALIFICACIÓ I GESTIÓ DEL SÒL</p> <p>full c4</p> <p> AJUNTAMENT DE CASTELLÀ DEL VALLÈS </p> <p>DIN A1 Escala 1:2.000</p> <p>0 20 40 80</p>
---	---	---



RÈGIM DEL SÒL

- Límit de terme municipal
- - - - Límit de classificació
- Límit de qualificació
- Reserva viaja desdoblament
- ===== Reserva ferroviària

SISTEMES PER LA MOBILITAT

- Xarxa viaja territorial
- - - - Reserva viaja trepat en estudi
- Xarxa viaja urbana principal
- Xarxa viaja secundària
- Xarxa viaja rural

SISTEMES D'ESPALS LLIBRES

- Sistema de parcs i jardins urbans
- Sistema hidràulic

SISTEMES D'EQUIPAMENTS I SERVEIS TÈCNICS

- Sistema d'equipaments comunitaris
- Sistema de serveis tècnics i ambientals

ELEMENTS PROPIS DEL TERRITORI

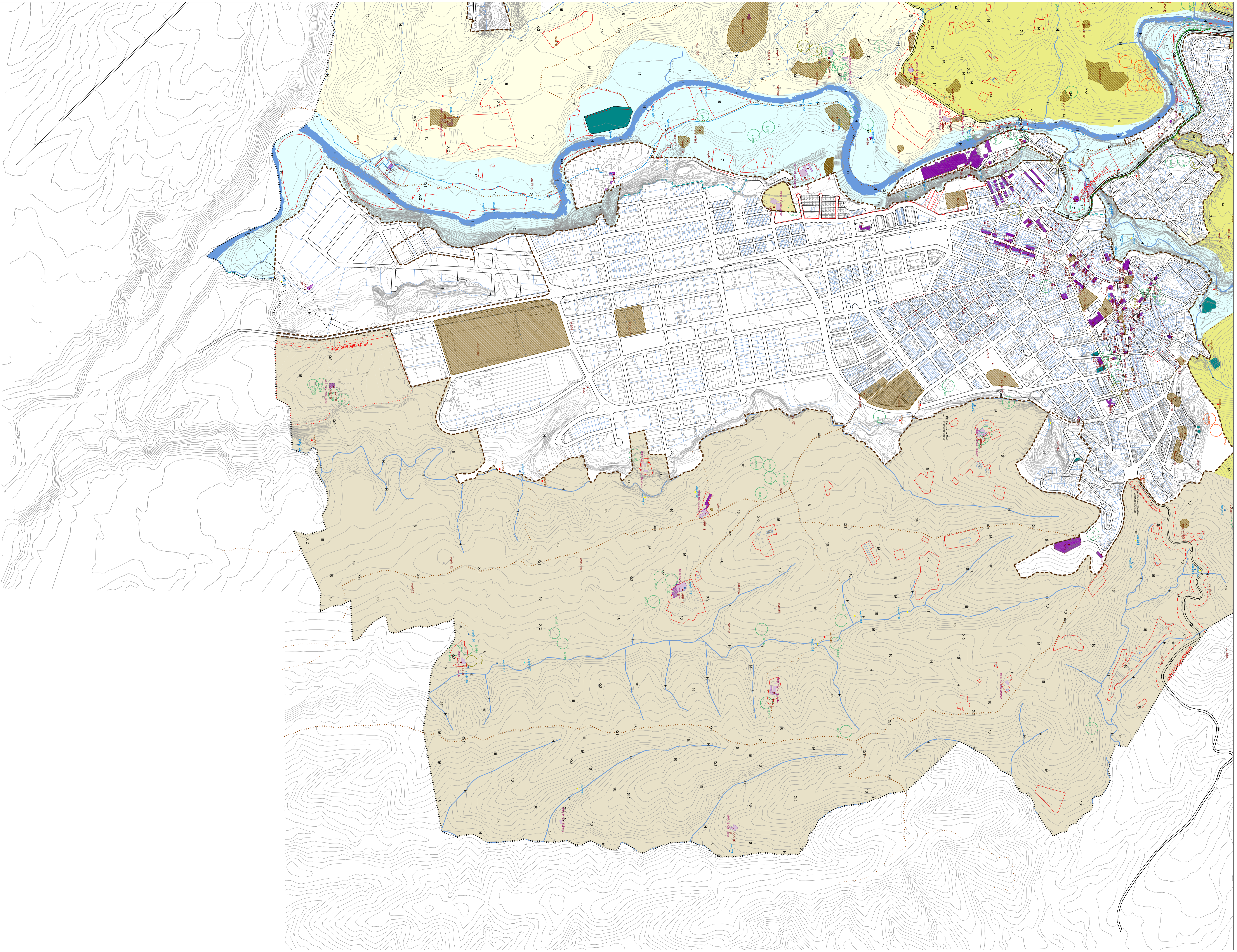
- Inventari de masies i cases rurals
- Proteccions ambientals

PLA D'ORDENACIÓ URBANÍSTICA DE CASTELLÀ DEL VALLÈS
 PLANIS D'ORDENACIÓ
2. ESTRUCTURA GENERAL DEL TERRITORI
 II MODIFICACIÓ PLURIANUAL: Equipaments, Text Règim, GENER 2019

AUNTAMENT DE CASTELLÀ DEL VALLÈS

DIN A3 Escala 1:30.000
 DIN A1 Escala 1:15.000

0 100 200



RÈGIM DEL SÒL

- Línia del terme municipal
- Línia de qualificació
- Línia de qualitat
- Línia indicadora de qualificació
- Línia d'edificació (protecció elements)
- Línia de protecció ambiental
- Anell modificació II

SISTEMES URBANÍSTICS

SISTEMES PER LA MOBILITAT

- Sistema xarxa
- X1 Xarxa xarxa terciària
- X2 Xarxa xarxa urbana
- X3 Xarxa xarxa local
- X4 Xarxa xarxa de vialitat
- X5 Xarxa xarxa rural
- X6 Xarxa xarxa ferroviària

SISTEMES D'ESPANIS LLIURES

- V10 Sistema de places i jardins urbans
- V11 Sistema de parcs urbans
- V12 Sistema de parcs de treball
- V13 Sistema recreatiu
- V14 Equipaments comunitaris
- V15 Reserva d'equipaments
- V16 Habitatge d'edificació
- V17 Serveis tècnics i ambiental

CATEGORIES DEL SÒL NO URBANITZABLE

SÒL RÚSTIC

- 13 Rural
- 14 Semirural
- 15 Terrasses del Regal
- 16 Zona Vallesana
- 17 Còncava no Regal

CATALÈG DE BENS A PROTEGIR

- Bens Culturals d'Interès Nacional (BCIN)
- Bens Culturals d'Interès Local (BCIL)
- Bens de Patrimoni Urbànic (BPU)
- Bens d'Interès Municipal
- Bens d'Interès Comarcal
- Bens d'Interès Provincial
- Bens d'Interès Regional
- Bens d'Interès Nacional
- Bens d'Interès Internacional

PLA D'ORDENACIÓ URBANÍSTICA DE CASTELLÀ DEL VALLES

PLANS D'ORDENACIÓ

3a REGULACIÓ I ORDENACIÓ DEL SÒL NO URBANITZABLE

QUALIFICACIÓ DEL SÒL NO URBANITZABLE

full 4

DIN A3 Escala: 1:15.000

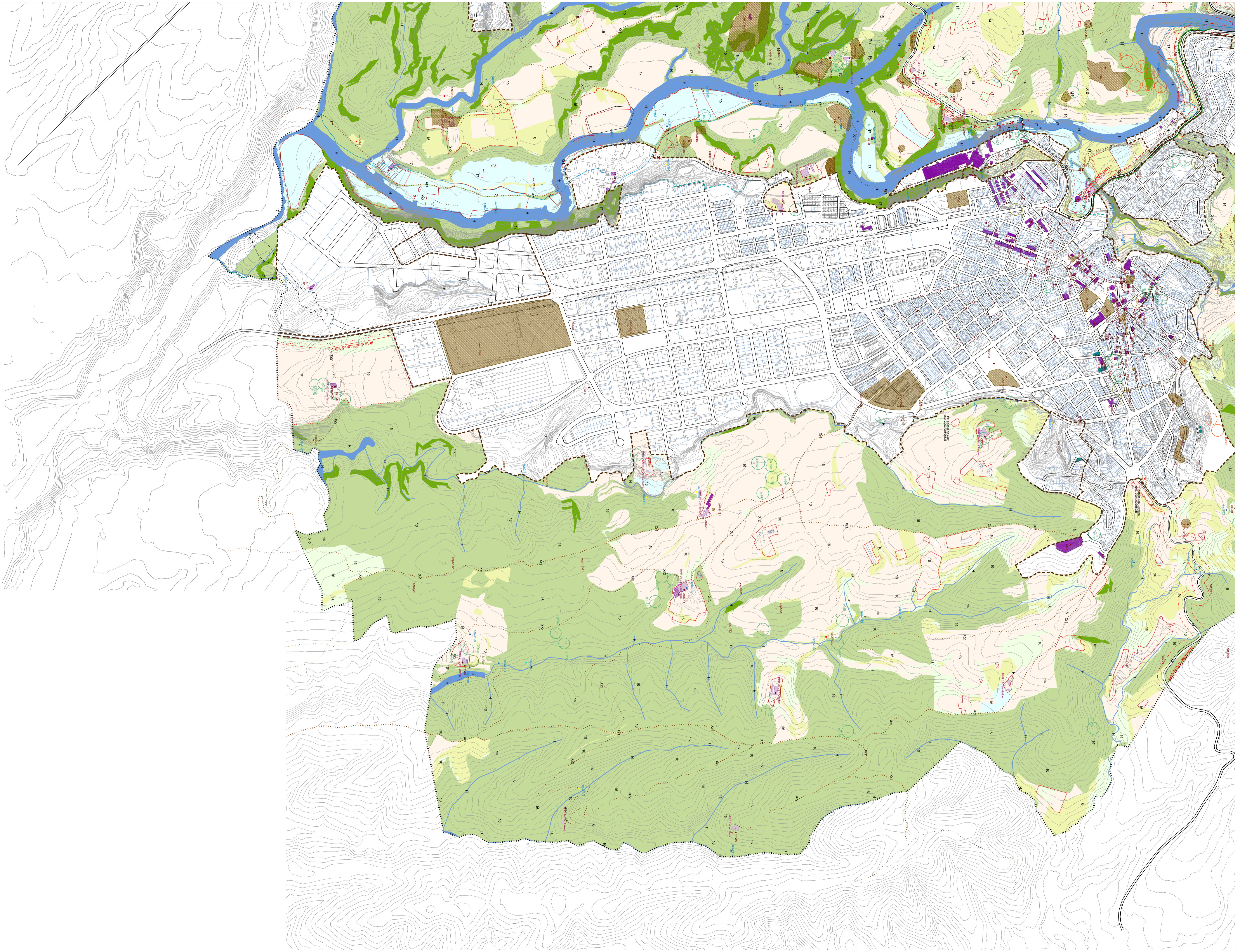
DIN A1 Escala: 1:7.500

AJUNTAMENT DE CASTELLÀ DEL VALLES

II MODIFICACIÓ PUNTUAL: Equipaments, Texts Finals, GENER 2019

1





RÈGIM DEL SÒL

- Línia del terme municipal
- - - - - Línia de classificació
- - - - - Línia de qualificació
- - - - - Línia indicadora de qualificació
- - - - - Línia protecció (protecció sòlisme)
- - - - - Línia protecció embenada
- Atribut modificació II

SISTEMES URBANÍSTICS

SISTEMES PER LA MOBILITAT

- Sistema xarxa
- XN Xarxa altra territorial
- XNI Xarxa urbana
- XNI+1 Xarxa urbana col·lectiva
- XN+2 Complement de via
- XN+3 Xarxa vial rural
- Sistema ferroviari
- E Sistema ferroviari

SISTEMES D'ESPACES LLIBRES

- VNI Sistema de places i jardins urbans
- VNI+1 Sistema de parc urbans
- VNI+2 Sistema de parcs de travessia
- VNI+3 Sistema de verdant
- VNI+4 Sistema verdant

SISTEMES D'ECOMANEGERS I SERVEIS TÈCNICS

- ET Equipaments comunitaris
- ER Reserva d'equipaments
- DI Habitatge d'edificació
- SE Serveis tècnics i embenada

CATEGORIES DEL SÒL NO URBANITZABLE

SÒL RÚSTIC

- 13 Rural
- 14 Semirural
- 15 Terrasses del Regal
- 16 Zona Valesiana
- 17 Zona no Regal

COMPONENTS DE QUALIFICACIÓ

- MA Sòl urbanitzable i bàsics
- MA+1 Sòl d'ús residencial
- MA+2 Sòl d'ús residencial i comercial
- MA+3 Sòl d'ús residencial i comercial i terciari
- MA+4 Sòl d'ús residencial i comercial i terciari i agrícola
- MA+5 Sòl d'ús residencial i comercial i terciari i agrícola i forestal
- MA+6 Sòl d'ús residencial i comercial i terciari i agrícola i forestal i recreatiu
- MA+7 Sòl d'ús residencial i comercial i terciari i agrícola i forestal i recreatiu i especial
- MA+8 Sòl d'ús residencial i comercial i terciari i agrícola i forestal i recreatiu i especial i d'ús específic
- MA+9 Sòl d'ús residencial i comercial i terciari i agrícola i forestal i recreatiu i especial i d'ús específic i d'ús especial
- MA+10 Sòl d'ús residencial i comercial i terciari i agrícola i forestal i recreatiu i especial i d'ús específic i d'ús especial i d'ús especial

CATÀLEG DE BEINS A PROTEGIR

- BCN Béns Culturals d'Interès Nacional (BCIN)
- BCLU Béns Culturals d'Interès Local (BCIL)
- BCIL Béns Culturals d'Interès Local (BCIL)
- BCIL Béns Culturals d'Interès Local (BCIL)
- BCIL Béns Culturals d'Interès Local (BCIL)
- BCIL Béns Culturals d'Interès Local (BCIL)
- BCIL Béns Culturals d'Interès Local (BCIL)
- BCIL Béns Culturals d'Interès Local (BCIL)
- BCIL Béns Culturals d'Interès Local (BCIL)
- BCIL Béns Culturals d'Interès Local (BCIL)
- BCIL Béns Culturals d'Interès Local (BCIL)

CATÀLEG DE CONSTRUCCIONS EN SÒL NO URB

- CC+1 Edifici catalogat

PLA D'ORDENACIÓ URBANÍSTICA DE CASTELLÀ DEL VALLÈS
 PLANOIS D'ORDENACIÓ
3b REGULACIÓ I ORDENACIÓ DEL SÒL NO URBANITZABLE
 COMPONENTS DE QUALIFICACIÓ DEL SÒL NO URBANITZABLE
 full 4
 DNI A3 Escala 1:15.000
 DNI A1 Escala 1:7.500
 A.JUNTAMENT DE CASTELLÀ DEL VALLÈS
 1