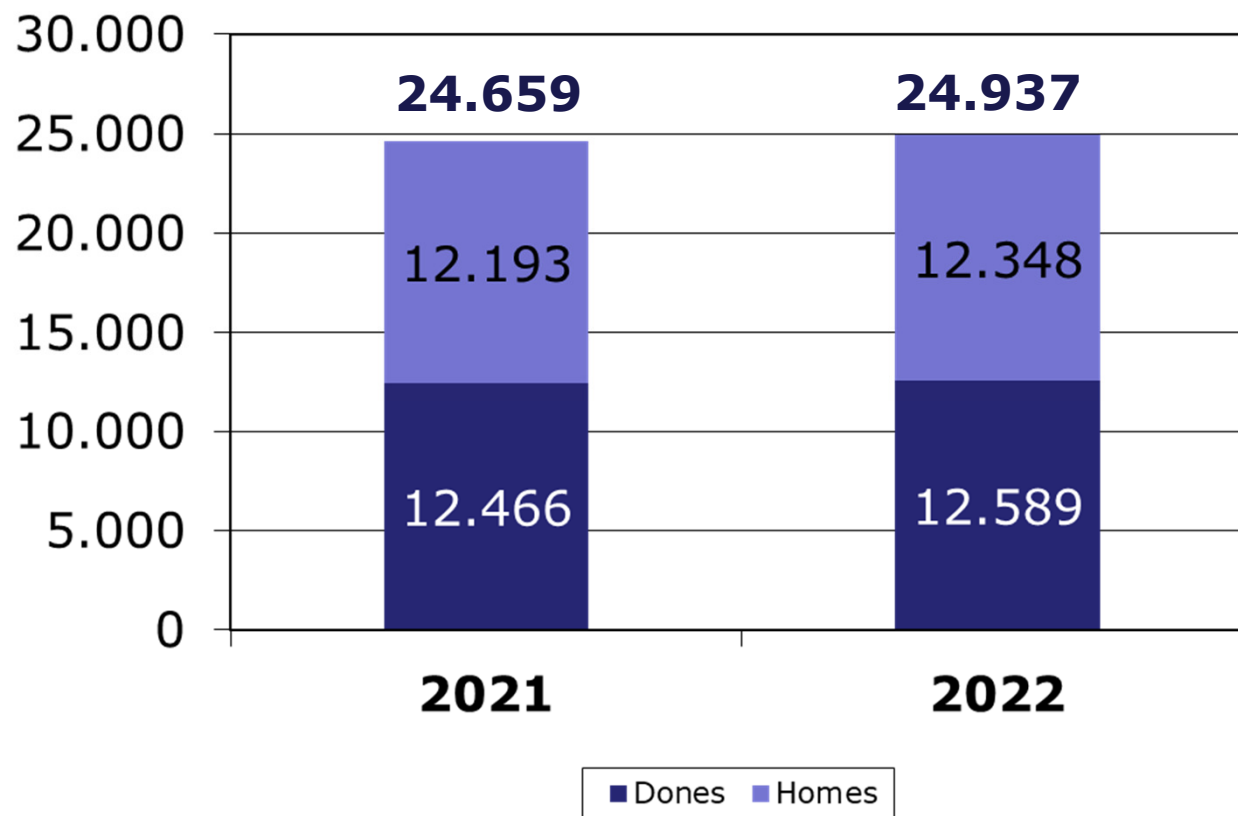




**A 1 de gener de 2022, Castellar té 24.187 habitants**



**Variació 2020-2021**  
**+278 habitants (+1,13%)**

## Relació creixement natural – creixement migratori

	<b>Altes</b>	<b>Baixes</b>	<b>Saldo</b>
<b>Creixement natural (1)</b>	165	192	<b>-27</b>
<b>Creixement migratori (2)</b>	1.192	887	<b>+305</b>
<b>TOTAL</b>	<b>1.357</b>	<b>1.079</b>	<b>+278</b>

(1) Altes per naixements i baixes per defuncions

(2) Altes i baixes per canvi de municipi, omissions i altes i baixes per inscripcions indegudes, variacions per error de sexe.

**El creixement natural és negatiu per quart any consecutiu**

**El creixement migratori és positiu per vuitè any consecutiu.**



## Evolució i creixement de la població 2002 - 2022

		VARIACIÓ	%
2002	18.644	<b>508</b>	2,80
2003	18.934	<b>290</b>	1,55
2004	19.475	<b>541</b>	2,85
2005	20.437	<b>962</b>	4,94
2006	21.202	<b>765</b>	3,74
2007	22.004	<b>802</b>	3,78
2008	22.626	<b>622</b>	2,83
2009	23.002	<b>376</b>	1,66
2010	23.129	<b>127</b>	0,55
2011	23.238	<b>109</b>	0,47
2012	23.363	<b>125</b>	0,54
2013	23.454	<b>91</b>	0,39
2014	23.440	<b>-14</b>	-0,06
2015	23.442	<b>2</b>	0,01
2016	23.633	<b>191</b>	0,81
2017	23.776	<b>143</b>	0,61
2018	24.036	<b>260</b>	1,09
2019	24.187	<b>151</b>	0,63
2020	24.488	<b>301</b>	1,24
2021	24.659	<b>171</b>	0,69
2022	24.937	<b>278</b>	1,13

Castellar ha crescut  
1.574 habitants en el  
període 2012-2022,

En canvi, durant el  
període 2002-2012  
va créixer en 4.719  
habitants.

**Població a 1 de gener**



## Evolució i creixement de la població 1900-2022

ANY	HABITANTS	VARIACIÓ	%
1900	3.511	-	-
1910	3.454	<b>-57</b>	<b>-1,62</b>
1920	3.585	<b>131</b>	<b>3,79</b>
1930	3.913	<b>328</b>	<b>9,15</b>
1940	3.780	<b>-133</b>	<b>-3,40</b>
1950	3.929	<b>149</b>	<b>3,94</b>
1960	4.858	<b>929</b>	<b>23,64</b>
1970	7.683	<b>2.825</b>	<b>58,15</b>
1980	11.018	<b>3.335</b>	<b>43,40</b>
1990	13.153	<b>2.135</b>	<b>19,38</b>
2000	17.444	<b>4.291</b>	<b>32,62</b>
2010	23.129	<b>5.685</b>	<b>32,59</b>
2020	24.488	<b>1.359</b>	<b>5,87</b>
2022	24.937	<b>449</b>	<b>1,83</b>

CREIXEMENT 1900-1950  
**+418 habitants**

MITJANA DE CREIXEMENT

**8,36 habitants/any**

CREIXEMENT 1950-1980  
**+7.089 habitants**

MITJANA DE CREIXEMENT

**236 habitants/any**

CREIXEMENT 1980-2010  
**+12.111 habitants**

MITJANA DE CREIXEMENT

**403 habitants/any**

CREIXEMENT 2010-2022  
**+1.808 habitants**

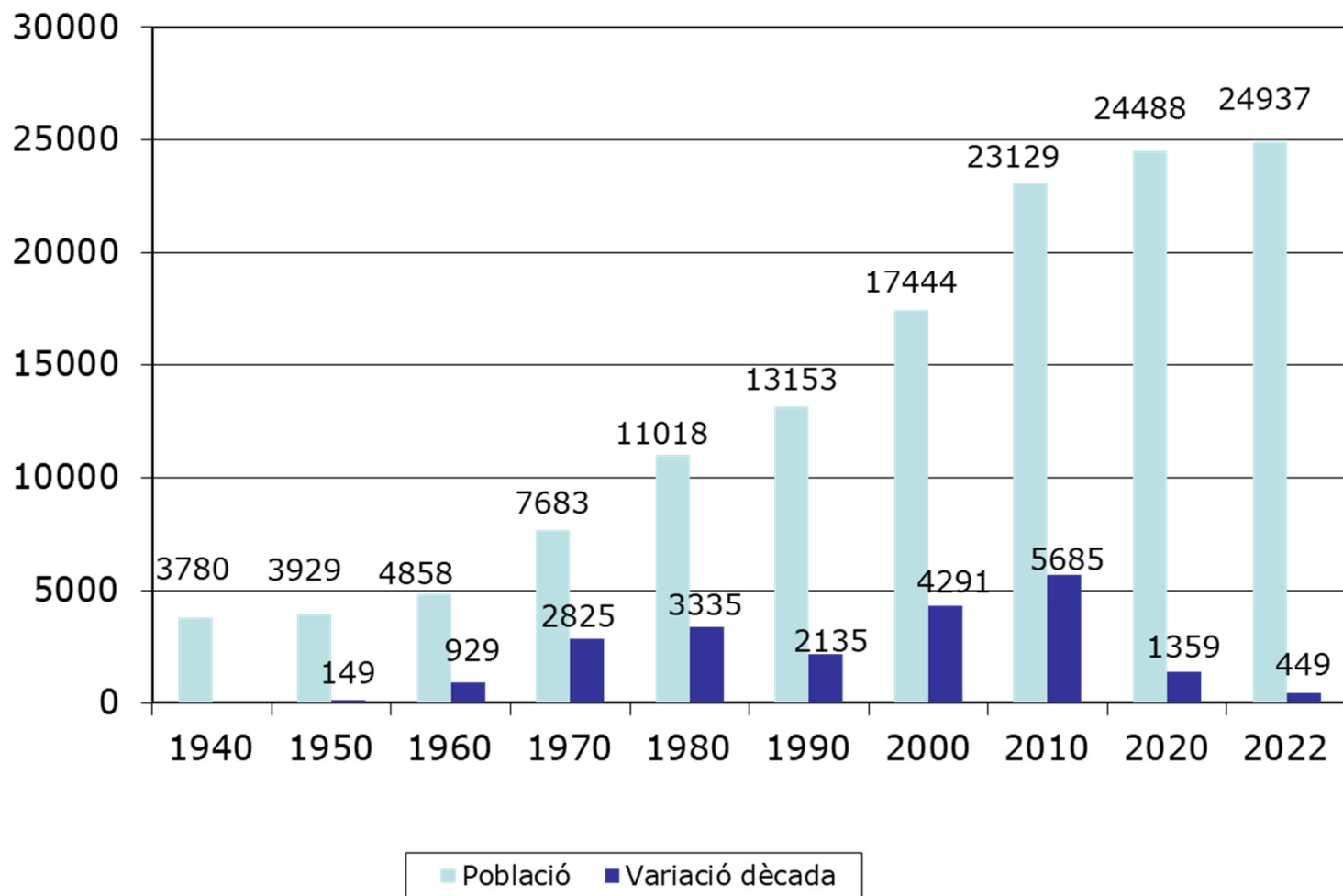
MITJANA DE CREIXEMENT

**151 habitants/any**

Població a 1 de gener

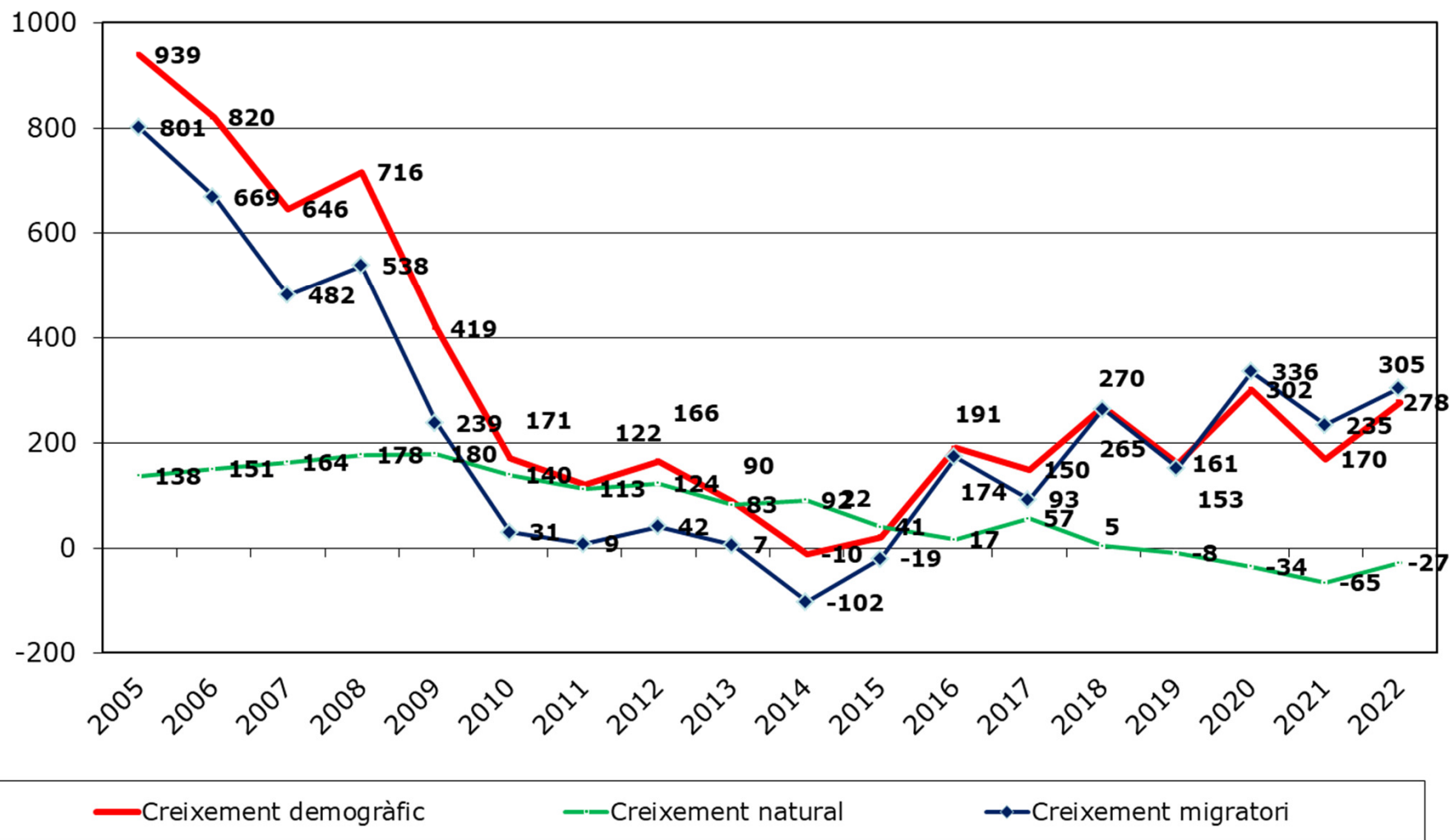


## Evolució i creixement de la població per dècades 1940-2022



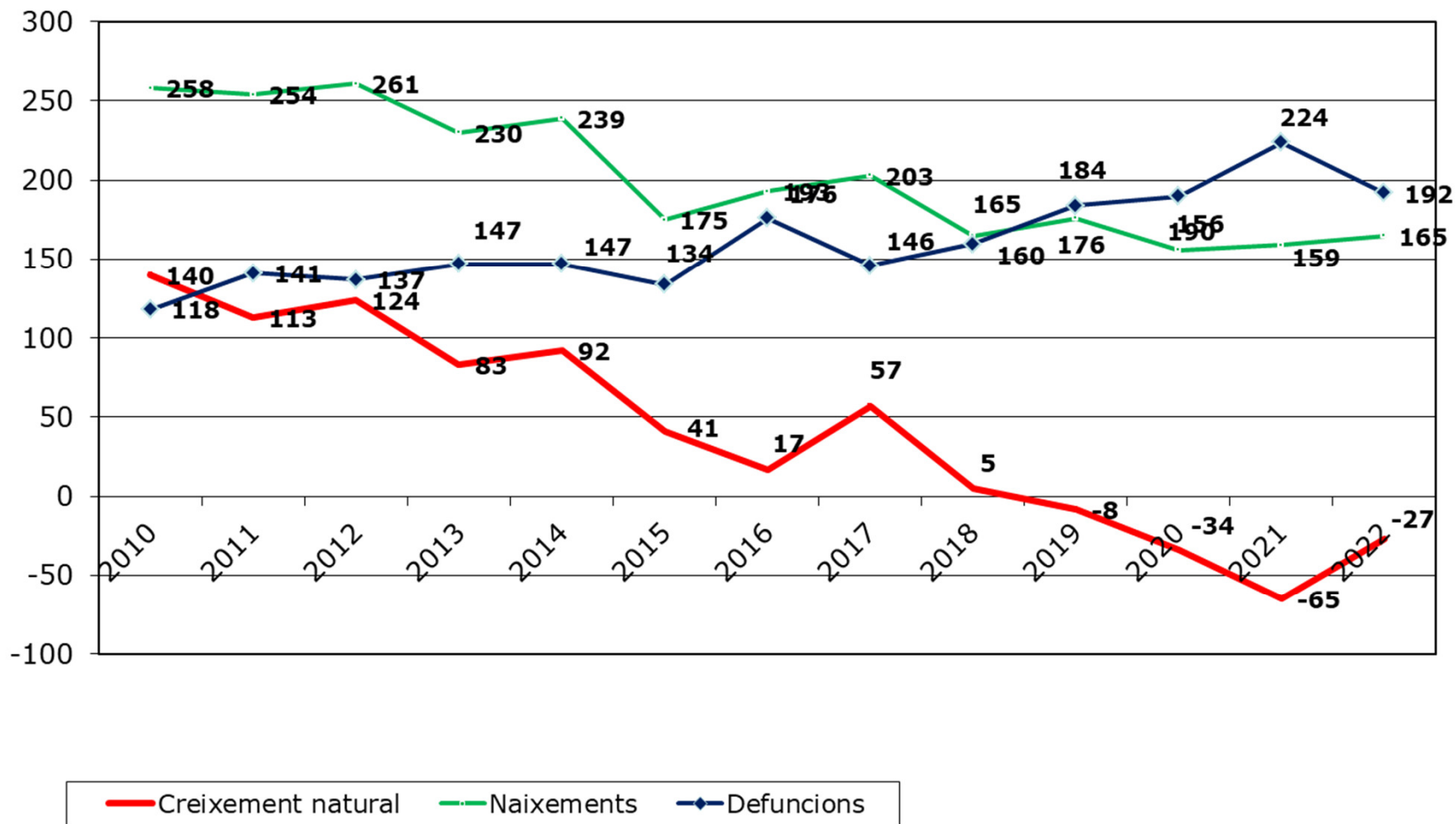


# Creixements anuals de la població 2005-2022





## Evolució creixement natural dels darrers 12 anys





NENS	NOM	QUANTITAT
1r	Marc	5
	Nil	5
2n	Àlex	4
	Lucas	4
3r	Biel	3
	Bruno	3
	Leo	3
	Martí/Martín	3

NENES	NOM	QUANTITAT
1r	Laia	4
	Maria	4
2n	Alèxia	3
	Gala	3
3r	Anna/Ana	2
	Carla/Carlota	2
	Emma	2
	Mia	2
	Nora	2
	Paula	2
	Valentina	2

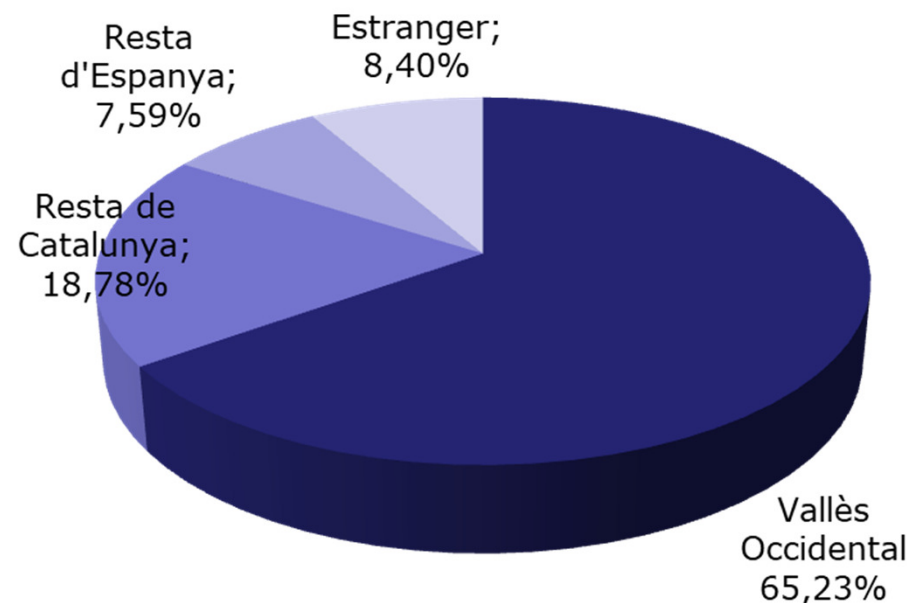
**Marc, Nil, Àlex i Lucas van ser el noms més posats l'any 2021 entre els nounats.**

**Pel que fa a les nenes, els noms més posats van ser Laia, Maria, Alèxia i Gala.**



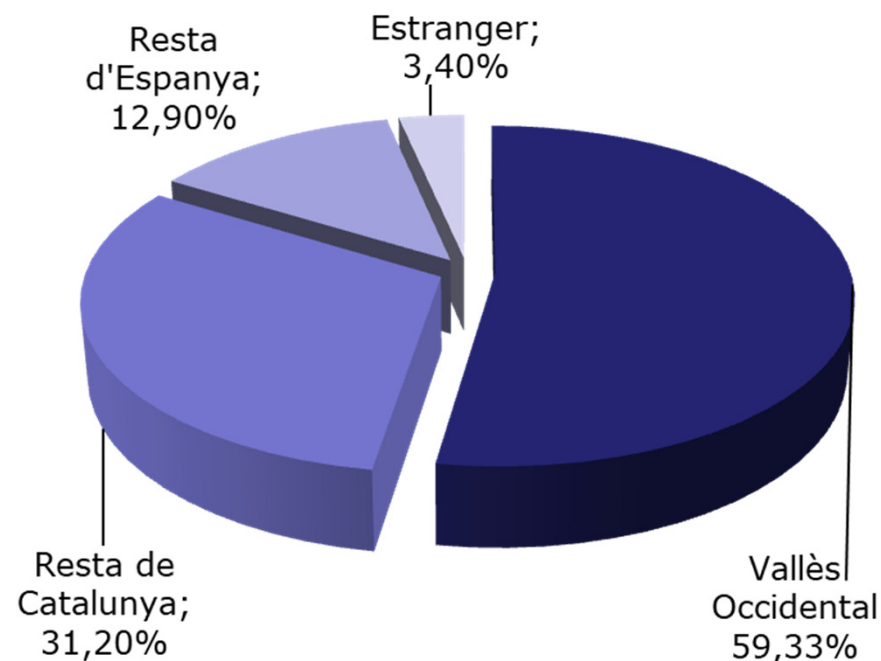
## Procedència de les altes per canvi de residència (1.107)

ZONA o MUNICIPI	%
SABADELL	41,64
BARCELONA	7,50
TERRASSA	5,87
SENTMENAT	2,62
SANT QUIRZE DEL VALLÈS	2,35
SANT LLORENÇ SAVALL	1,90
SANT CUGAT DEL VALLÈS	1,81
BARBERÀ DEL VALLÈS	1,81
CERDANYOLA DEL VALLÈS	1,45
BADIA DEL VALLÈS	1,08
RESTA VALLÈS OCCIDENTAL	4,70
RESTA CATALUNYA	11,28
RESTA D'ESPANYA	7,59
ESTRANGER	8,40
<b>TOTAL</b>	<b>100,00</b>



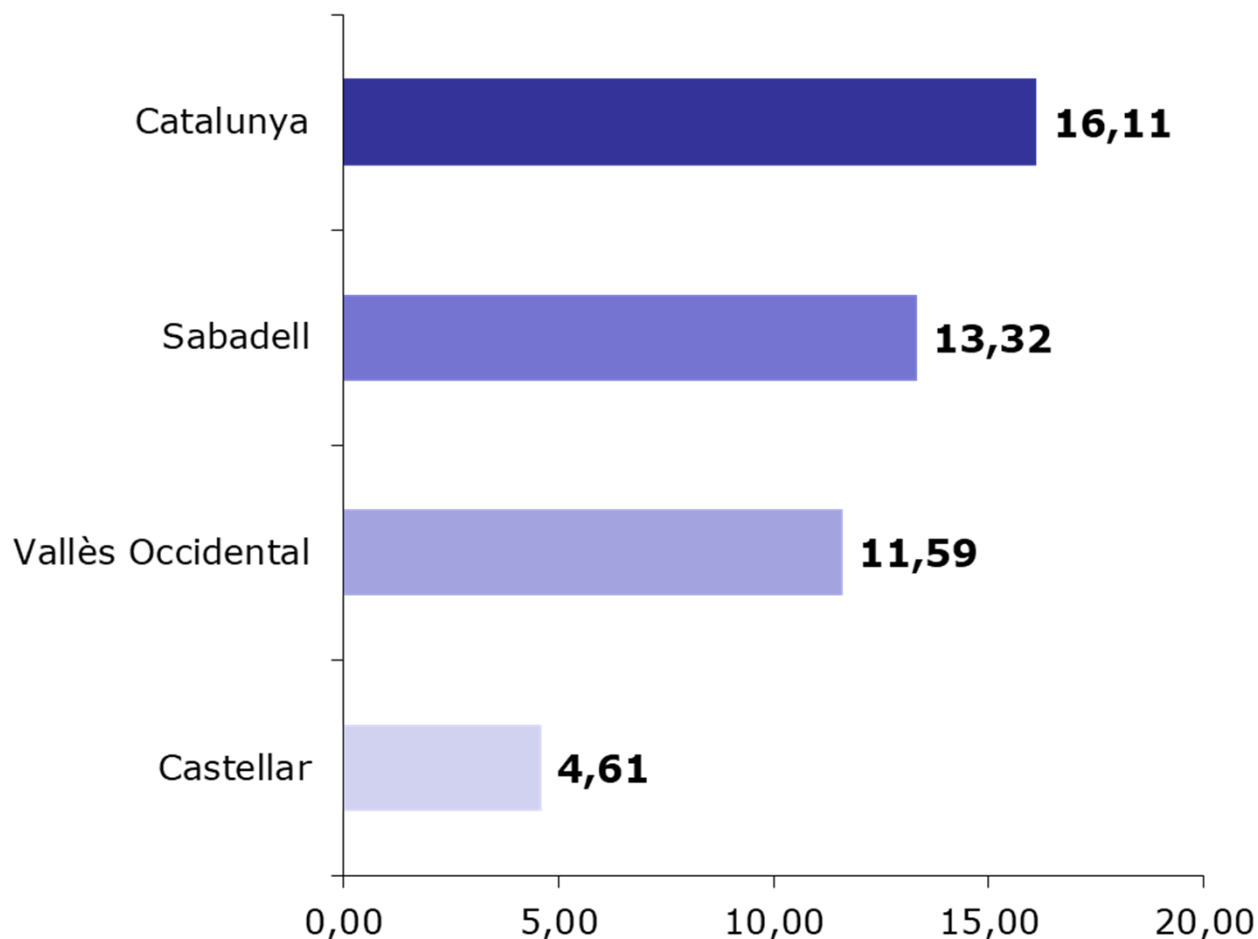
## Destinació de les baixes per canvi de residència (770)

ZONA o MUNICIPI	%
SABADELL	32,73
BARCELONA CIUTAT	9,35
TERRASSA	7,14
SANT LLORENÇ SAVALL	2,47
BARBERÀ DEL VALLÈS	1,82
CERDANYOLA DEL VALLÈS	1,56
MATADEPERA	1,43
SENTMENAT	1,43
PALAU SOLITÀ I PLEGAMANS	1,04
RESTA DEL VALLÈS OCCIDENTAL	2,88
RESTA CATALUNYA	21,85
RESTA D'ESPANYA	12,90
ESTRANGER	3,40
<b>TOTAL</b>	<b>100,00</b>





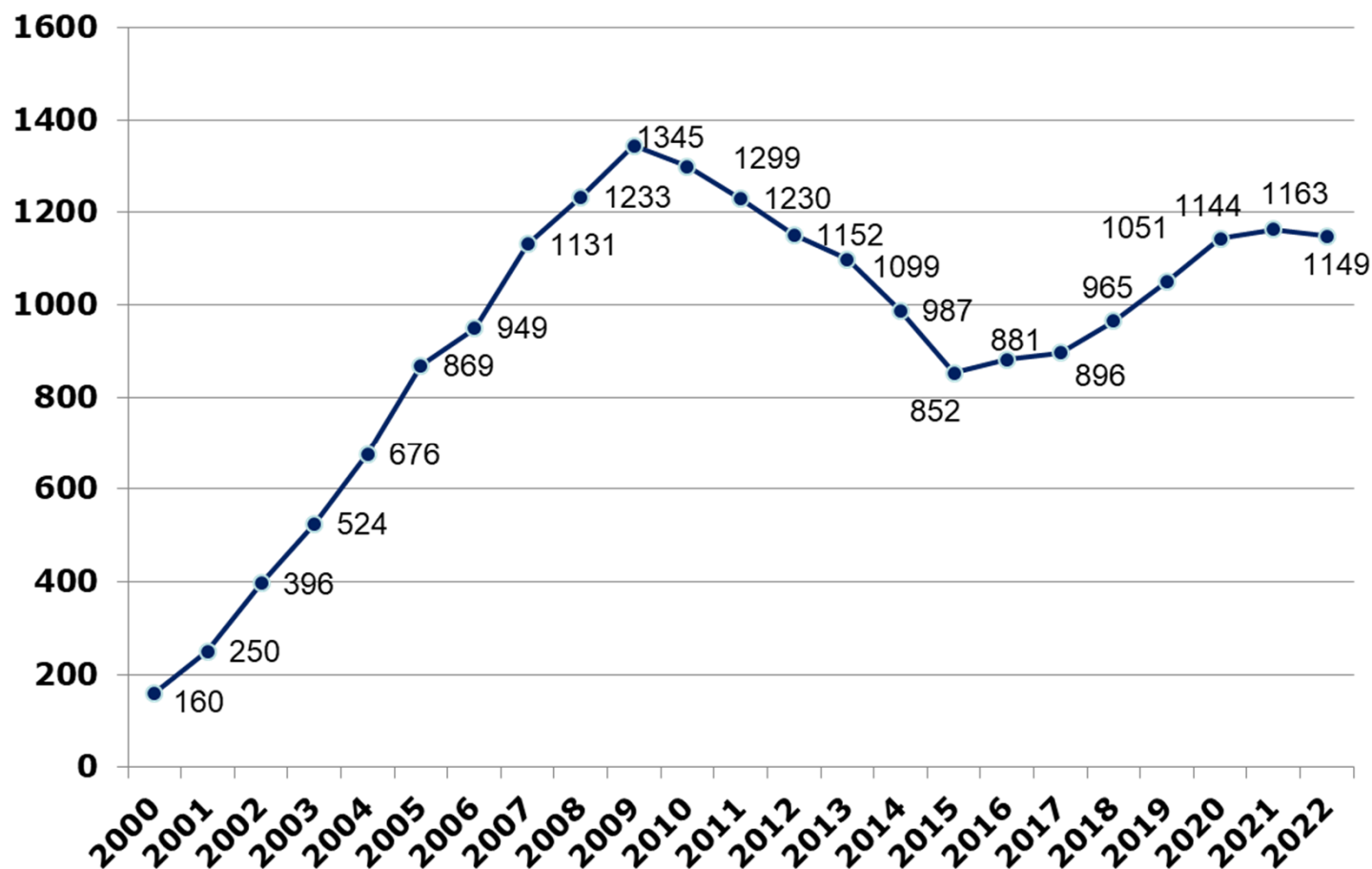
## Comparativa Índex d'Immigració Estrangera



**Comparativa realitzada a través de l'IDESCAT a partir de l'explotació estadística dels padrons.**

Les dades de Catalunya, Sabadell i el Vallès i Occidental són referents a l'1 de gener de 2021 mentre que les de Castellar són les referents a l'1 de gener de 2022.

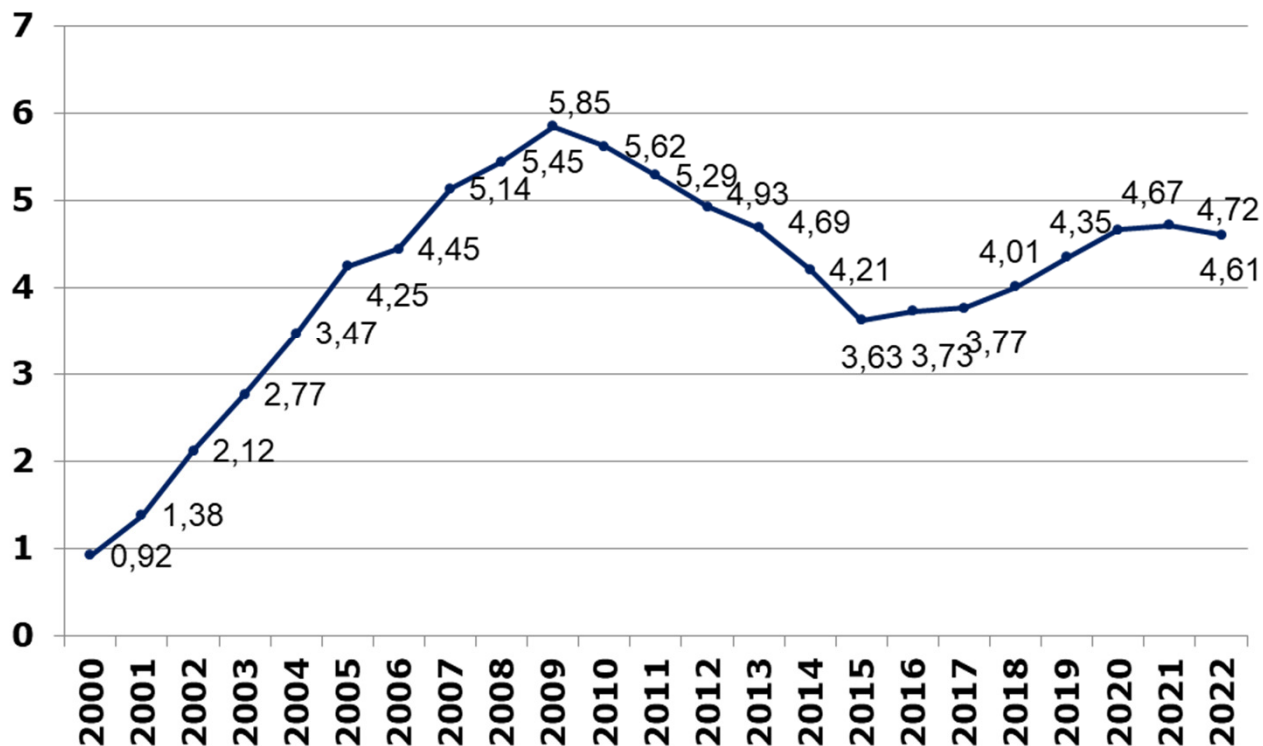
**L'índex d'immigració estrangera arriba al 4,61%. Aquest percentatge es troba molt lluny de l'índex comarcal i català.**



**La població de nacionalitat estrangera disminueix el darrer any en números absoluts i en percentatge sobre el total de castellarencs i castellarenques.**

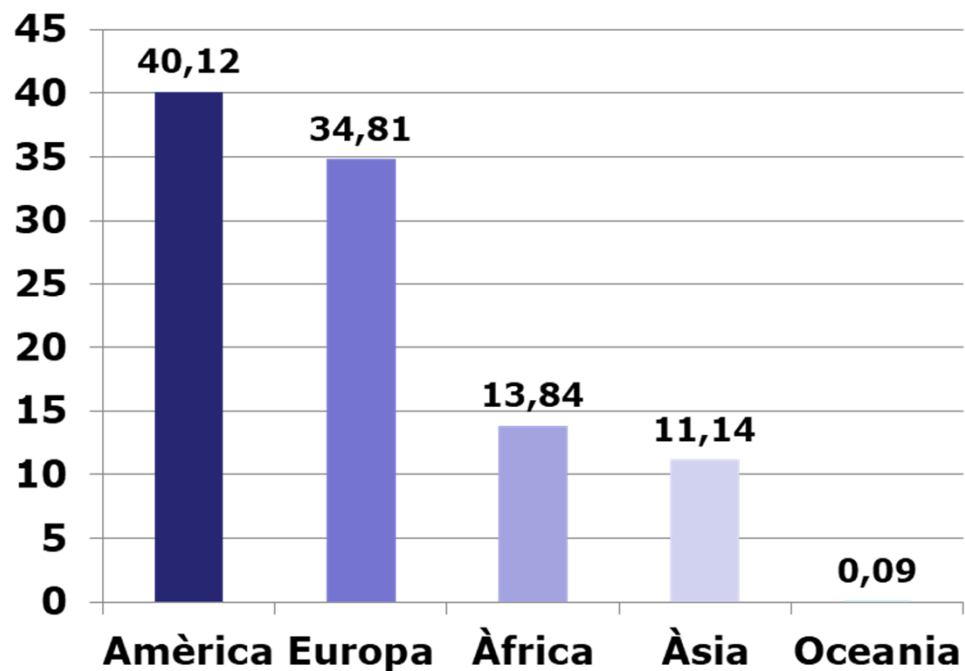


## Índex d'immigració estrangera



**La població de nacionalitat estrangera disminueix el darrer any en números absoluts i també en el percentatge sobre el total de castellarencs i castellarenques.**

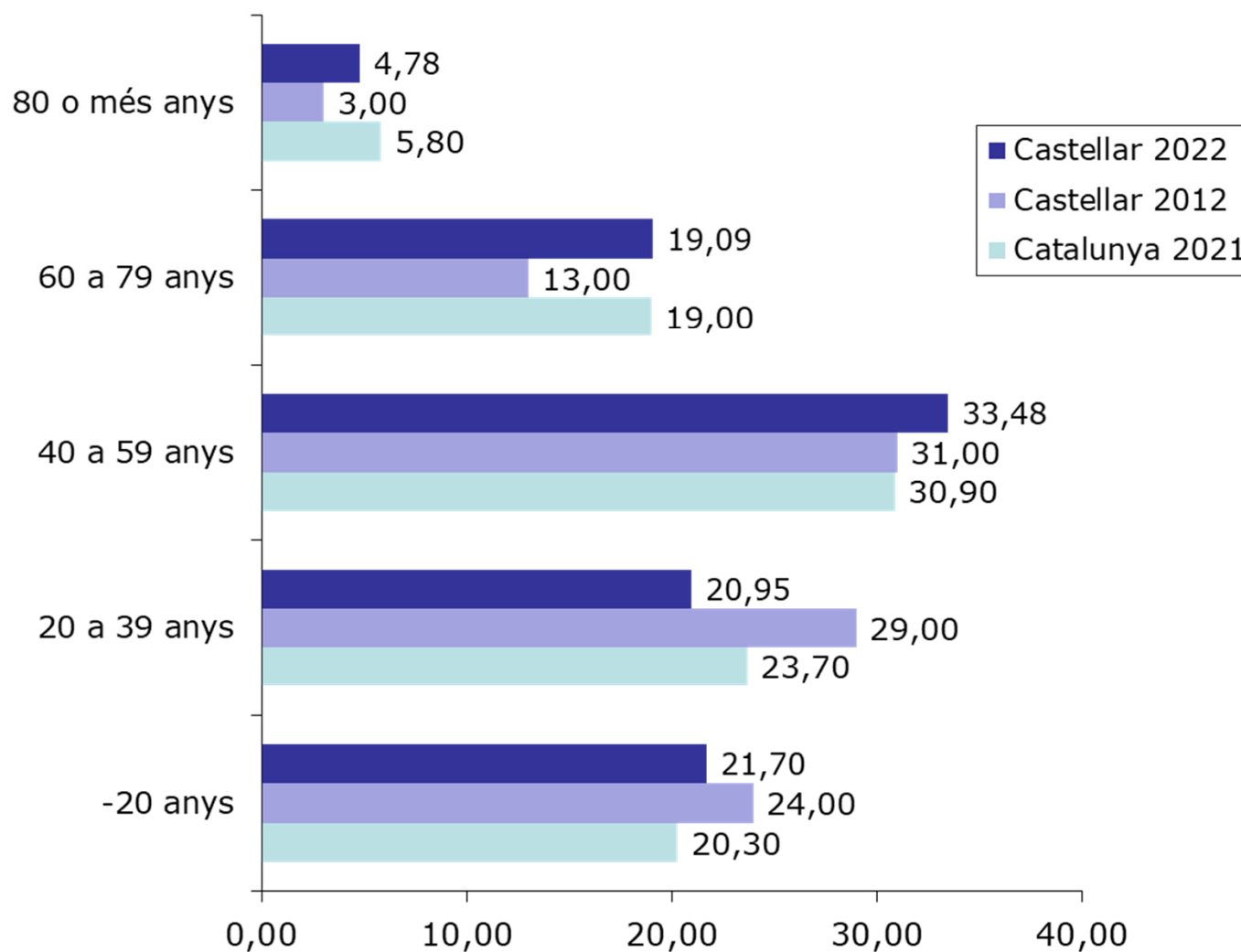
## Origen de la població de nacionalitat estrangera per països i continents



PAÍS	PER NACIONALITAT	%
MARROC	128	11,1
COLÒMBIA	95	8,3
ROMANIA	92	8,0
ITÀLIA	86	7,5
XINA	80	7,0
BOLÍVIA	67	5,8
EQUADOR	45	3,9
ARGENTINA	45	3,9
PERÚ	36	3,1
BULGÀRIA	32	2,8
RESTA DE PAÏSOS (59)	443	38,6
<b>TOTAL</b>	<b>1.149</b>	<b>100,00</b>



## Comparativa Castellar 2022 – Castellar 2012 – Catalunya 2021 (Idescat)





## Mitjana d'edat de la població

Dades Catalunya: IDESCAT / Dades Castellar: Padró

