



Ajuntament de
Castellar del Vallès

CASTELLAR DEL VALLÈS

INDICADORS 2016

Índex:	Pàg.
- 1.- Activitat Econòmica	3
- 1.1.- Assalariats	4
- 1.2.- Autònoms	5
- 1.3.- Empreses	5
- 2.- Mercat de Treball	7
- 2.1.- Taxa d'atur	7
- 2.2.- Evolució de la taxa atur per sexe:	7
- 2.2.- Evolució de la taxa atur per sexe:	8
- 2.3.- Comparativa atur	9
- 2.4.- Cobertura prestacions per desocupació	10
- 2.5.- Atur nominal, distribució per sexe, per sectors d'activitat, per edat	11
- 3.- Contractació laboral	13
- 4. Mobilitat, desplaçament per treball	16
- 5.- Altres indicadors	17
- 6.- Creació d'empresa	18
- 7.- Síntesi Comparativa	18
- 8.- Ajuts i subvencions a empreses	20

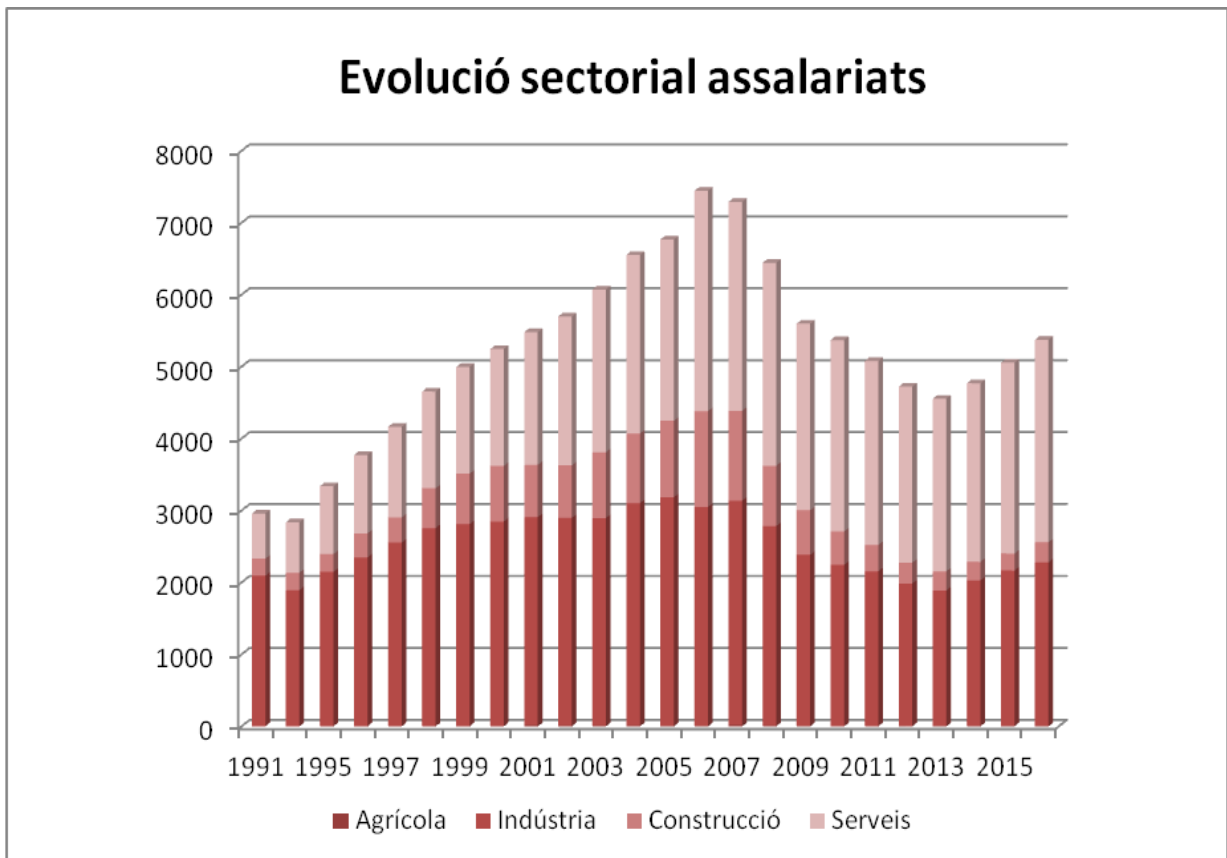


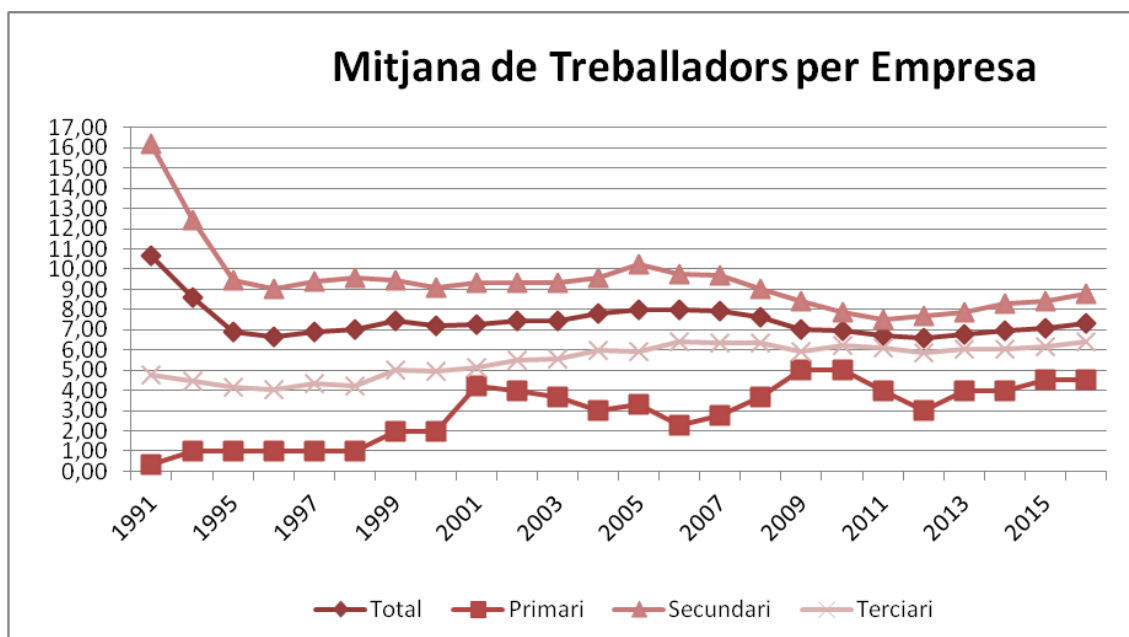
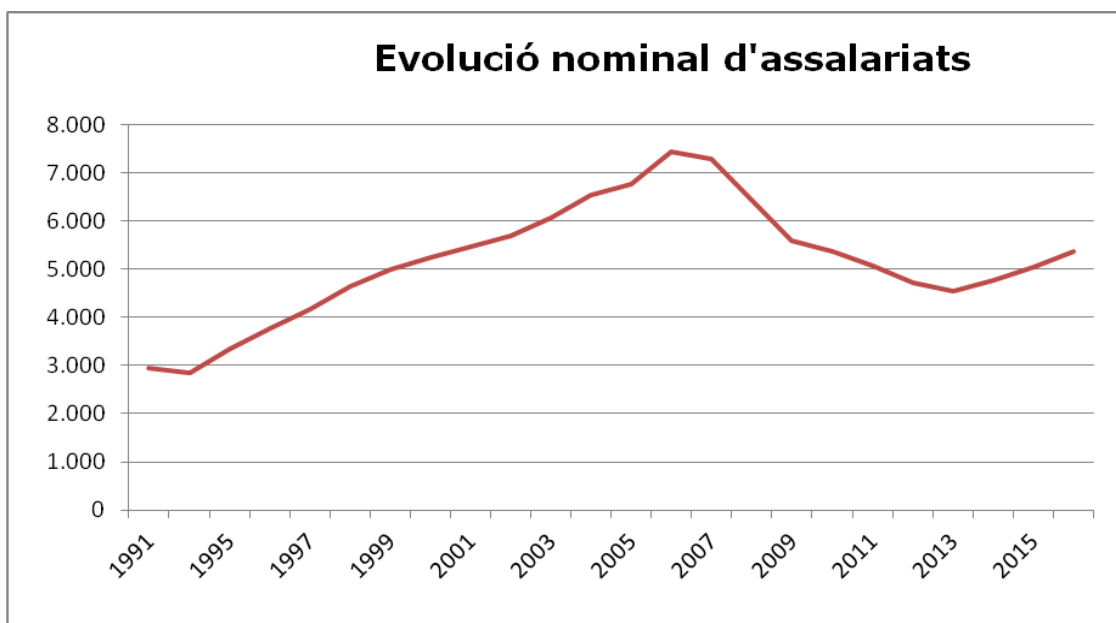
Ajuntament de
Castellar del Vallès

1.- Activitat Econòmica

1.1.- Assalariats

Assalariats per sectors	2007	2008	2009	2010	2011	2012	2013	2014	2015	2016
Agricultura	22	11	10	5	4	6	8	8	9	9
Indústria	3.114	2.771	2.374	2.240	2.149	1.979	1.880	2.020	2.156	2.270
Construcció	1.249	838	620	465	366	289	266	258	237	280
Serveis	2.905	2.822	2.593	2.659	2.559	2.447	2.399	2.483	2.653	2.814
Total	7.290	6.442	5.597	5.423	5.078	4.721	4.553	4.769	5.055	5.373



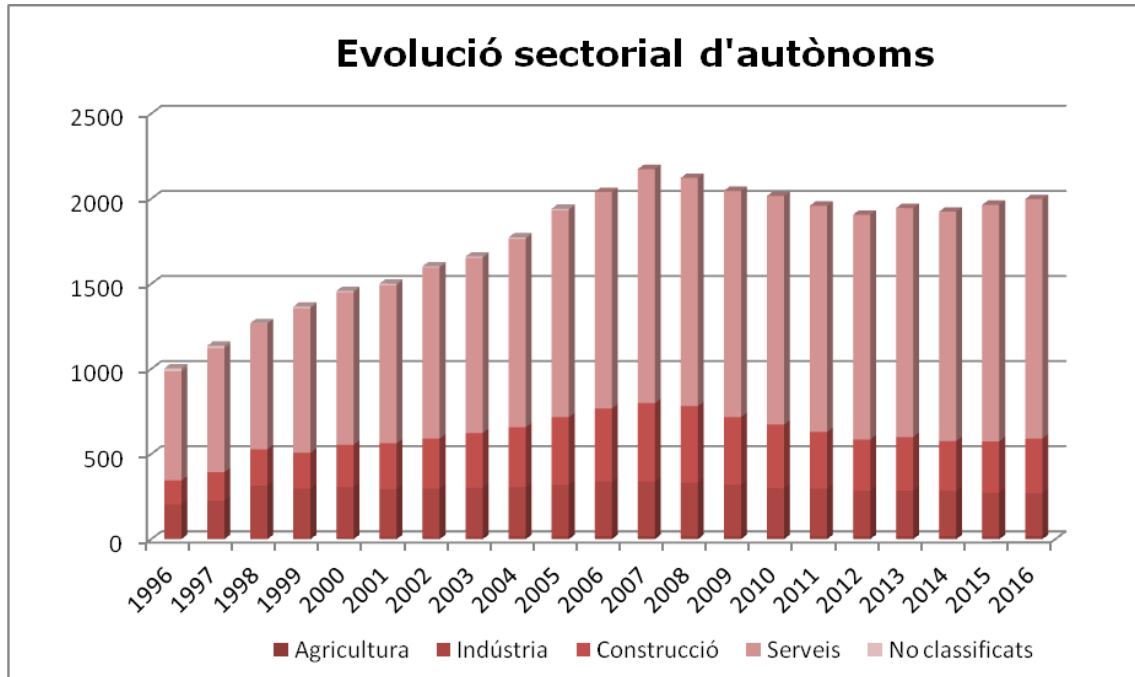


1.2.- Autònoms

Autònoms per sectors	2007	2008	2009	2010	2011	2012	2013	2014	2015	2016
Agricultura	17	14	15	13	15	15	15	16	14	16
Indústria	321	318	305	282	281	269	271	267	259	254
Construcció	461	450	397	360	334	301	314	293	302	321
Serveis	1.375	1.340	1.329	1.358	1329	1.321	1.345	1.348	1.389	1.407
Total	2.174	2.122	2.046	2.013	1.959	1.906	1.945	1.924	1.964	1.998



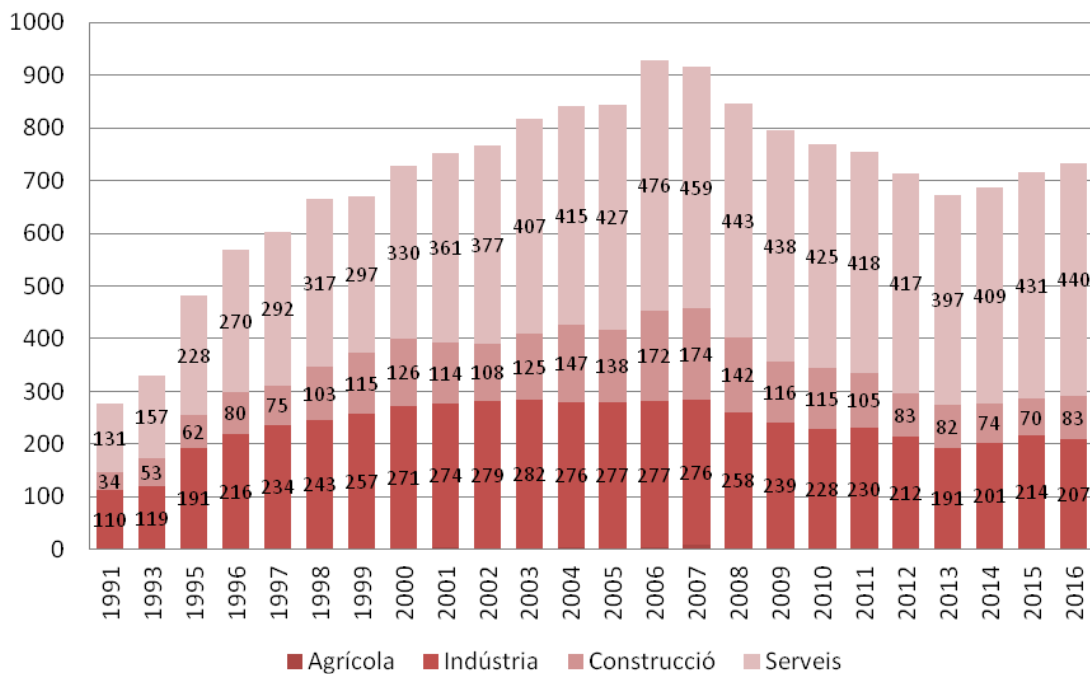
Ajuntament de
Castellar del Vallès



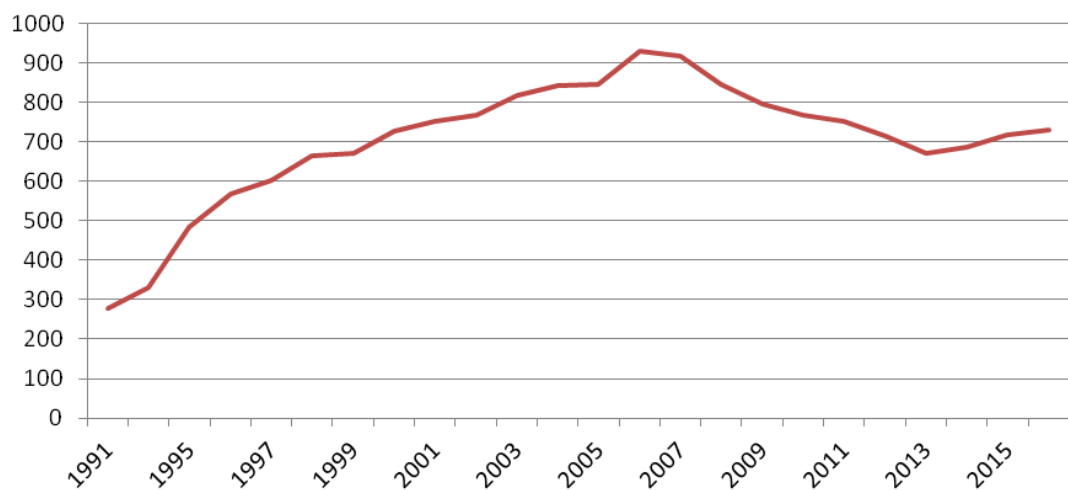
1.3.- Empreses

Empreses per sectors	2006	2007	2008	2009	2010	2011	2012	2013	2014	2015	2016
Agricultura	4	8	3	2	1	1	2	2	2	2	2
Indústria	277	276	258	239	228	230	212	191	201	214	202
Construcció	172	174	142	116	115	105	83	82	74	70	83
Serveis	476	459	443	438	425	418	417	397	409	431	440
Total	929	917	846	795	769	754	714	672	686	717	732

Evolució nombre d'empreses



Evolució nominal empreses



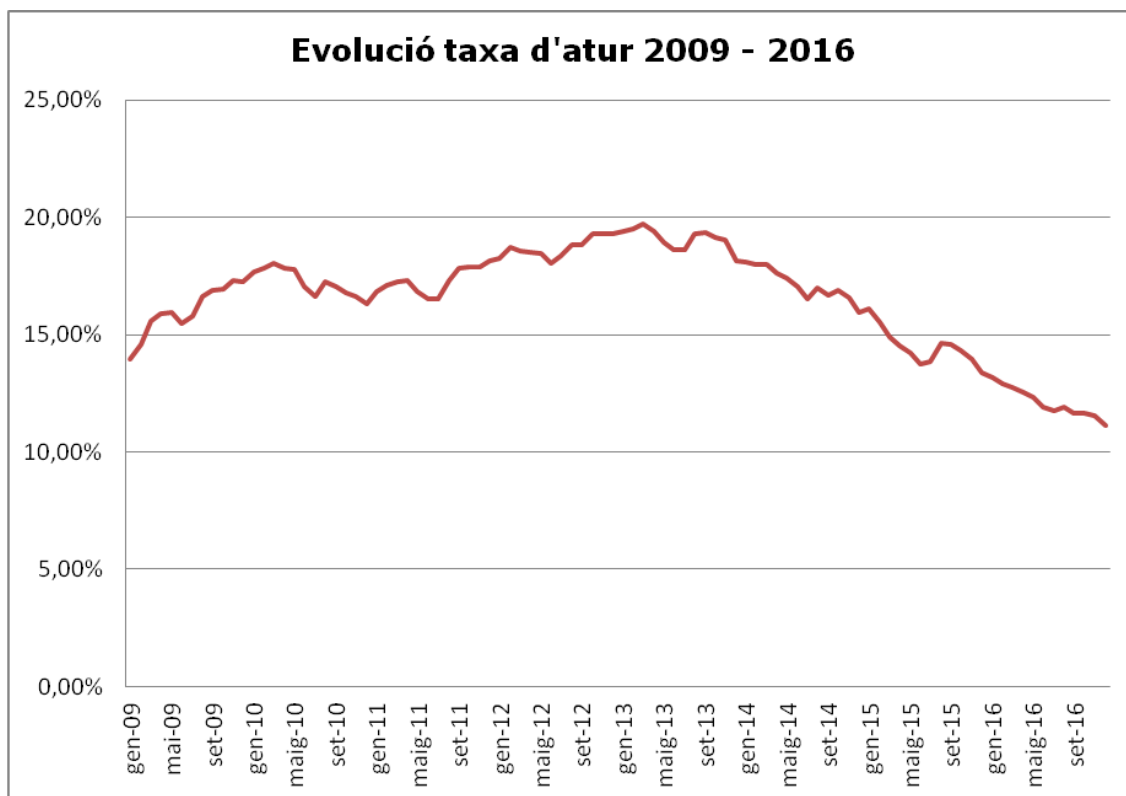


Ajuntament de
Castellar del Vallès

2.- Mercat de Treball

2.1.- Taxa d'atur

Data	Homes Registrats	Dones Registrats	Aturats registrats	Taxa
Des-04	273	419	692	6,73%
Des-05	328	545	873	8,07%
Des-06	295	567	862	7,59%
Des-07	333	582	915	7,73%
Des-08	659	719	1.378	13,94%
Des-09	890	944	1.834	17,27%
Des-10	849	889	1.738	16,31%
Des-11	943	1.004	1.947	18,13%
Des-12	969	1.100	2.069	19,28%
Des-13	915	1.030	1.945	18,17%
Des-14	769	944	1.713	15,94%
Des-15	624	843	1.467	13,40%
Des-16	485	755	1.240	11,14%



2.2.- Evolució de la taxa atur per sexe:

Any	Mes	Taxa homes en %	Taxa dones en %
2007	Gener	5,24	14,2
2007	Maig	4,99	13,93
2008	Gener	5,86	15,2
2008	Maig	7,32	14,87
2008	Octubre	9,69	16,98
2008	Desembre	11,91	17,82
2009	Gener	10,83	13,77
2009	Desembre	13,33	16,86
2010	Gener	13,57	17,52
2010	Maig	13,39	17,68
2010	Octubre	12,84	16,19
2010	Desembre	12,69	15,63
2011	Gener	13,11	16,35
2011	Desembre	14,15	17,26
2012	Gener	13,98	17,74
2012	Desembre	14,54	18,91
2013	Gener	15,00	19,29
2013	Desembre	14,14	17,78
2014	Gener	13,89	17,94
2014	Desembre	11,88	16,30
2015	Gener	13,78	18,67
2015	Desembre	10,88	16,17
2016	Gener	10,84	15,79
2016	Desembre	8,32	14,24

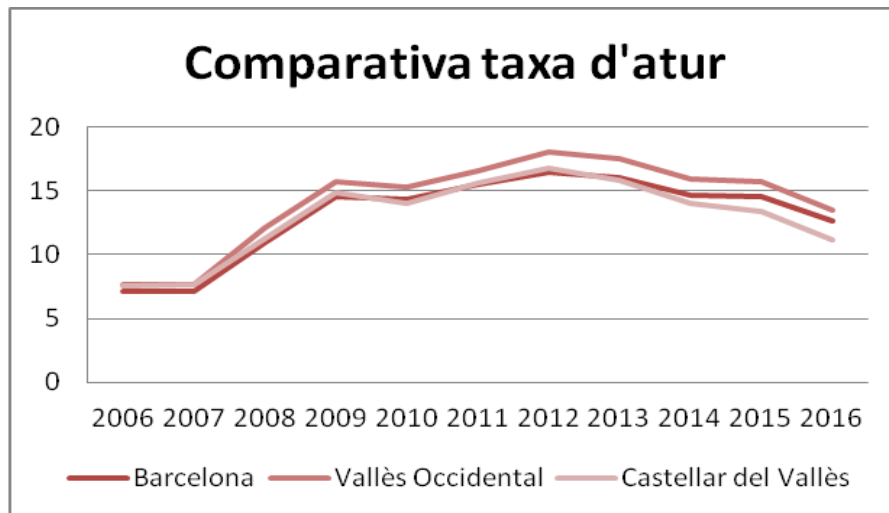


Ajuntament de
Castellar del Vallès

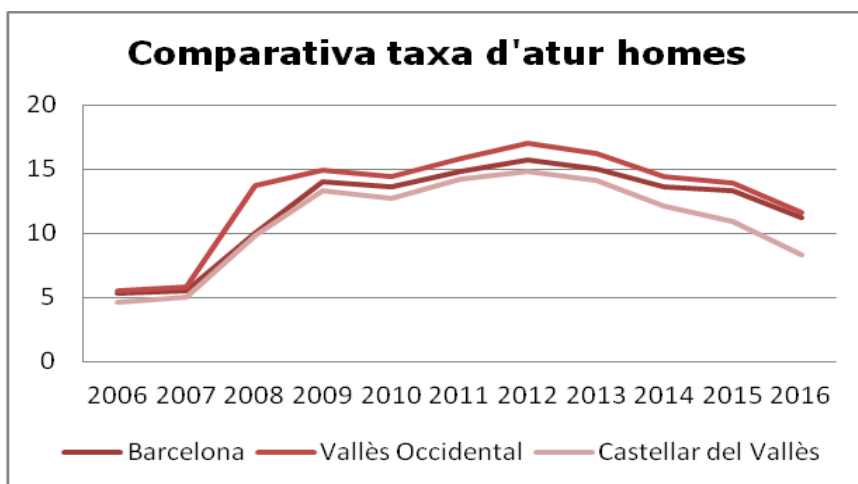
2.3.- Comparativa atur

Comparativa taxa d'atur, província, comarca i municipi 2006-2015

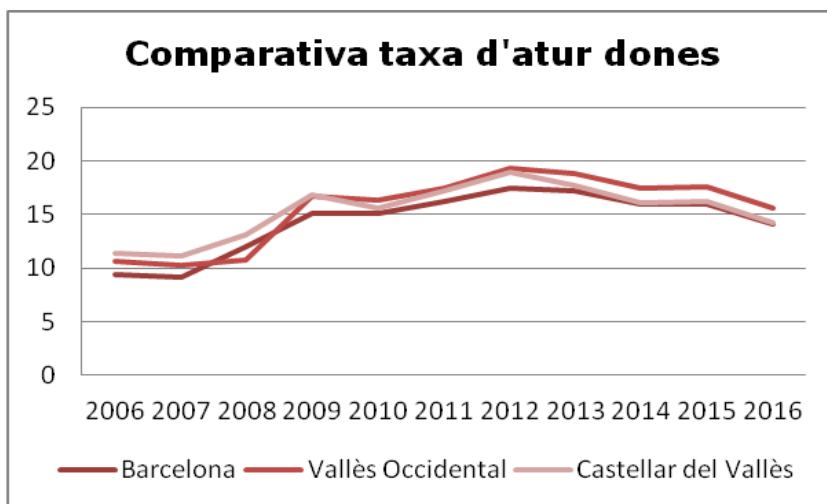
Comparativa Taxa d'atur	2006	2007	2008	2009	2010	2011	2012	2013	2014	2015	2016
Barcelona	7,1	7,1	10,9	14,5	14,3	15,5	16,5	16	14,7	14,6	12,64
Vallès Occidental	7,7	7,7	12,1	15,7	15,3	16,6	18,1	17,5	15,9	15,68	13,53
Castellar del Vallès	7,6	7,7	11,3	14,9	14	15,6	16,8	15,8	14	13,4	11,14



Comparativa Taxa d'atur homes	2006	2007	2008	2009	2010	2011	2012	2013	2014	2015	2016
Barcelona	5,3	5,5	10	14	13,6	14,8	15,7	15	13,6	13,34	11,18
Vallès Occidental	5,5	5,8	13,7	14,9	14,4	15,8	17	16,2	14,4	13,93	11,62
Castellar del Vallès	4,6	5	9,8	13,3	12,7	14,2	14,8	14,1	12,1	10,88	8,32



Comparativa Taxa d'atur dones	2006	2007	2008	2009	2010	2011	2012	2013	2014	2015	2016
Barcelona	9,4	9,1	12	15,1	15,1	16,2	17,5	17,2	16	15,91	14,17
Vallès Occidental	10,6	10,2	10,8	16,7	16,4	17,5	19,3	18,8	17,4	17,53	15,57
Castellar del Vallès	11,4	11,1	13,1	16,8	15,6	17,2	18,9	17,7	16,1	16,17	14,24



2.4.- Cobertura prestacions per desocupació desembre 2016

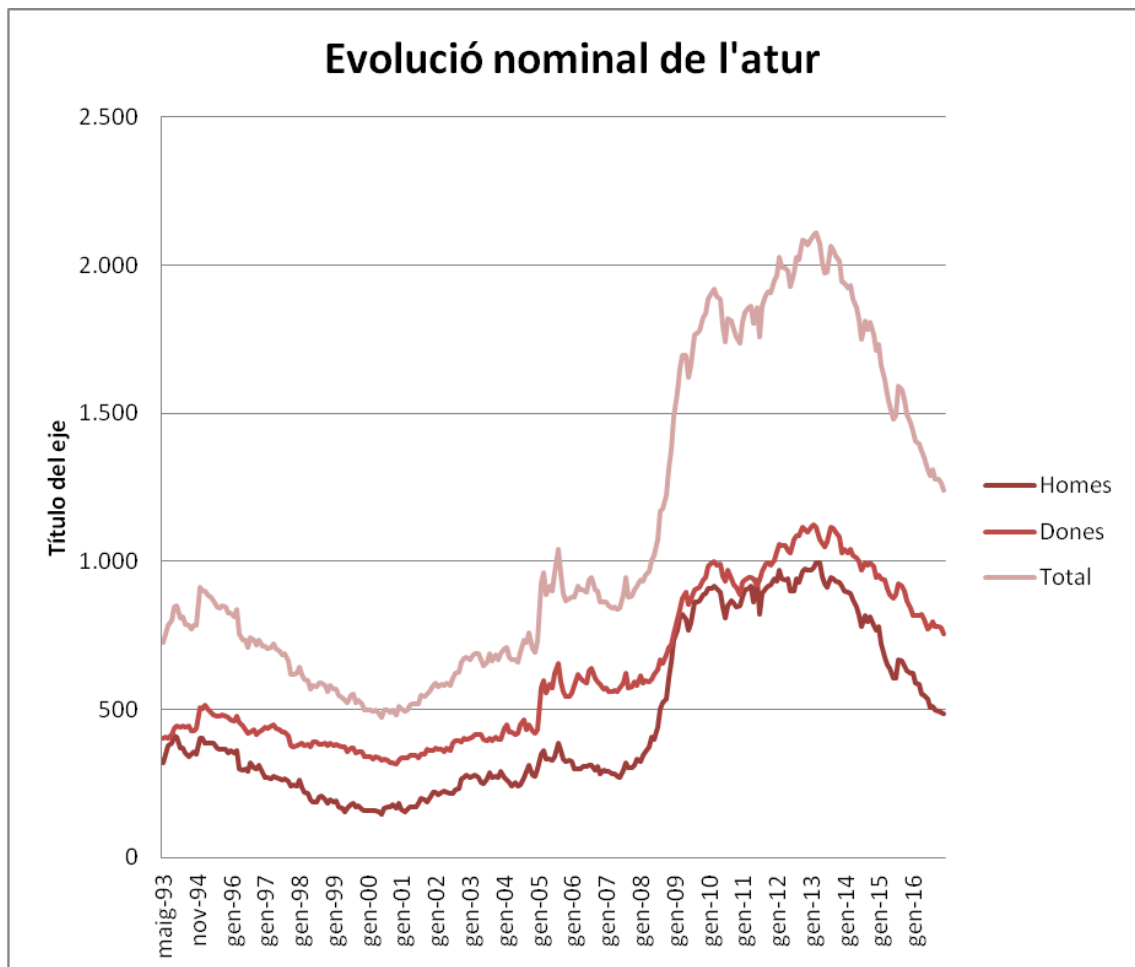
Nivell de cobertura sobre persones en atur:	59,9%
Contributives:	27,0%
Assistencial:	27,8%
Renda activa:	4,9%
Prog. Activació per a l'ocupació:	0,2%
Total prestacions:	743
Total persones en atur:	1.240



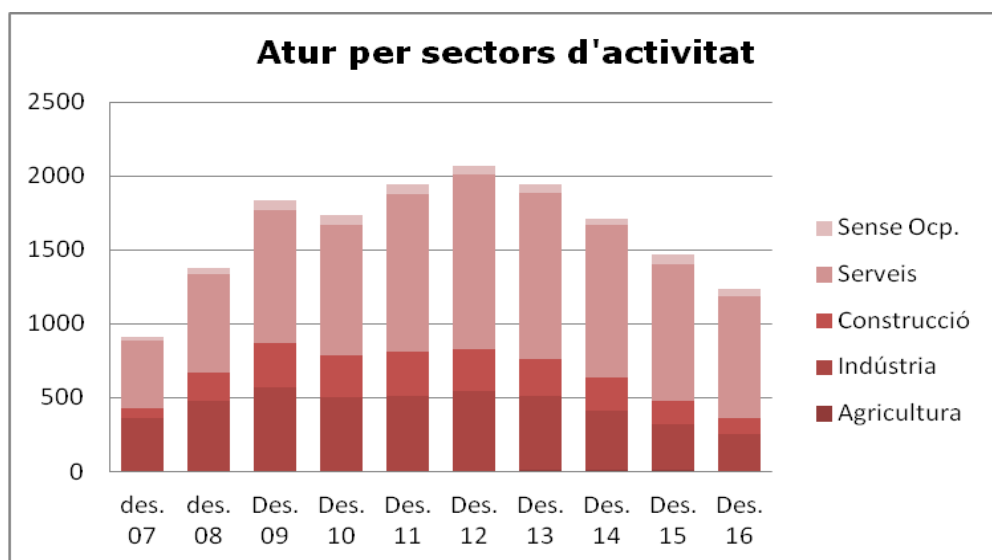
Ajuntament de
Castellar del Vallès

2.5.- Atur nominal, distribució per sexe, per sectors d'activitat, per edat

	Total	homes	dones
gen-16	1.440	623	817
feb-16	1.407	591	816
març-16	1.398	583	815
abr-16	1.373	553	820
maig-16	1.352	547	805
juny-16	1.310	537	773
jul-16	1.289	508	781
ag-16	1.309	511	798
set-16	1.277	496	781
oct-16	1.276	495	781
nov-16	1.263	488	775
des-16	1.240	485	755



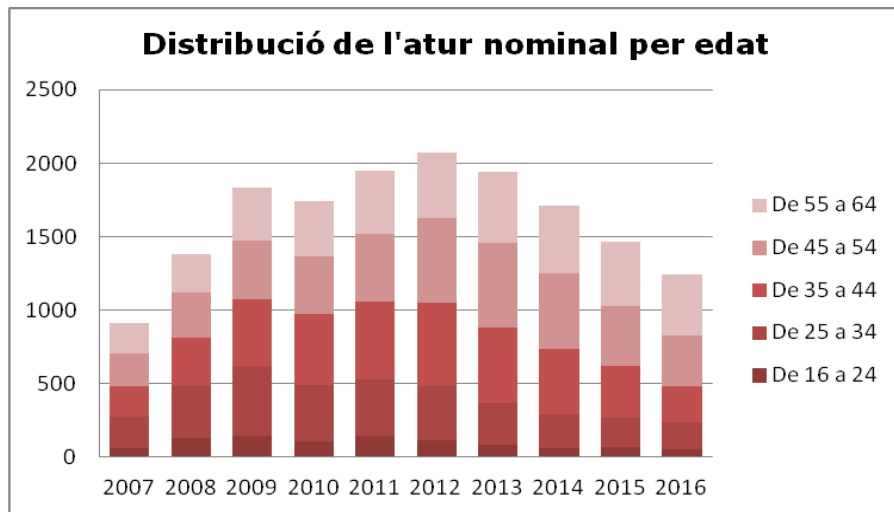
	des. 07	des. 08	Des. 09	Des. 10	Des. 11	Des. 12	Des. 13	Des. 14	Des. 15	Des. 16
Agricultura	4	5	7	3	6	6	10	9	8	7
Indústria	357	469	562	499	505	538	503	400	310	245
Construcció	64	196	302	286	304	288	251	224	162	106
Serveis	458	662	899	884	1.062	1.177	1.125	1.034	925	827
Sense Ocp.	32	46	64	66	70	60	56	46	62	55
Total	915	1.378	1.834	1.738	1.947	2.069	1.945	1.713	1.467	1.240



	2007	2008	2009	2010	2011	2012	2013	2014	2015	2016
De 16 a 24	62	128	146	106	142	115	85	59	67	54
De 25 a 34	214	351	476	386	385	369	281	229	198	180
De 35 a 44	206	332	454	484	534	568	516	444	354	252
De 45 a 54	224	306	395	388	461	574	573	515	412	345
De 55 a 64	209	261	363	374	425	443	490	466	436	409
	915	1378	1834	1738	1947	2069	1945	1713	1467	1240



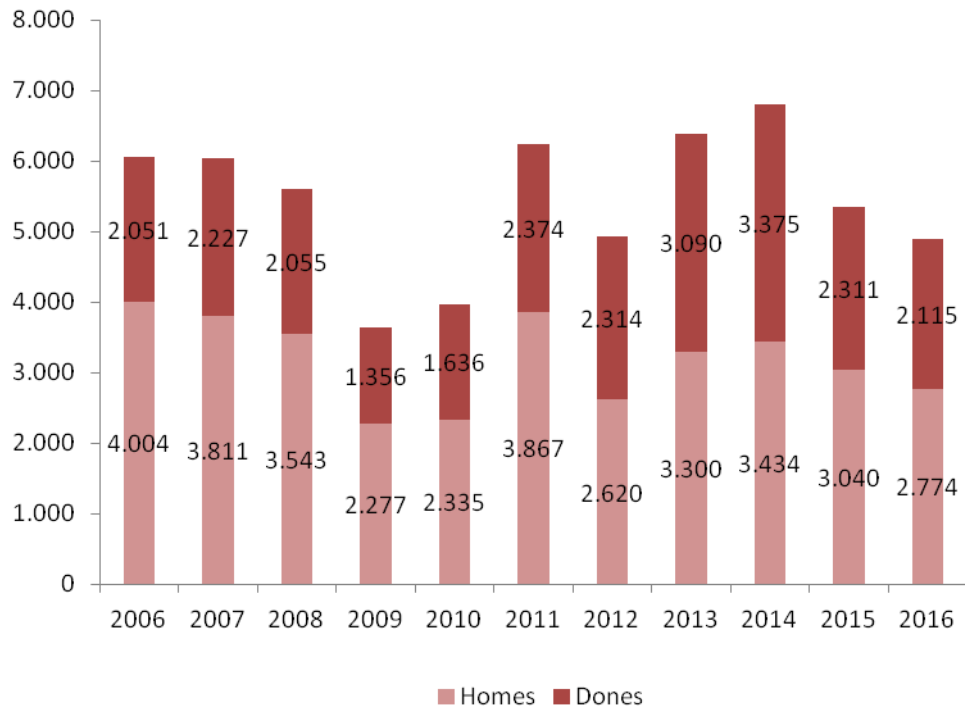
Ajuntament de
Castellar del Vallès



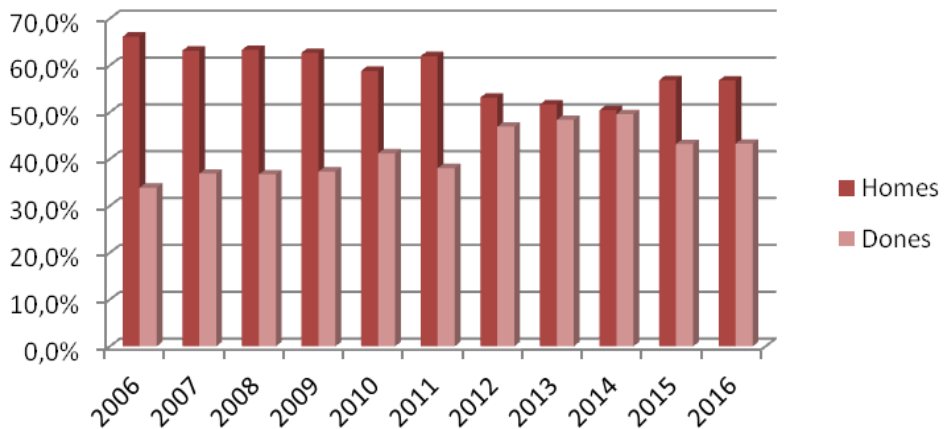
3.- Contractació laboral

	2006	2007	2008	2009	2010	2011	2012	2013	2014	2015	2016
Obra o servei	2.225	2.026	1.986	1.183	1.358	1.202	1.846	1.373	1.910	1588	1472
Eventuals circums. prod.	2.320	2.347	2.200	1.499	1.686	3.802	1.977	4.224	3.900	2510	1708
Indefinit	1.200	1.332	1.034	669	619	443	709	434	635	861	832
Altres	310	333	378	282	308	384	402	359	364	392	877
Total	6.055	6.038	5.598	3.633	3.971	5.831	4.934	6.390	6.809	5.351	4.889

EVOLUCIÓ NOMINAL CONTRACTES LABORALS DISTRIBUCIÓ PER SEXE



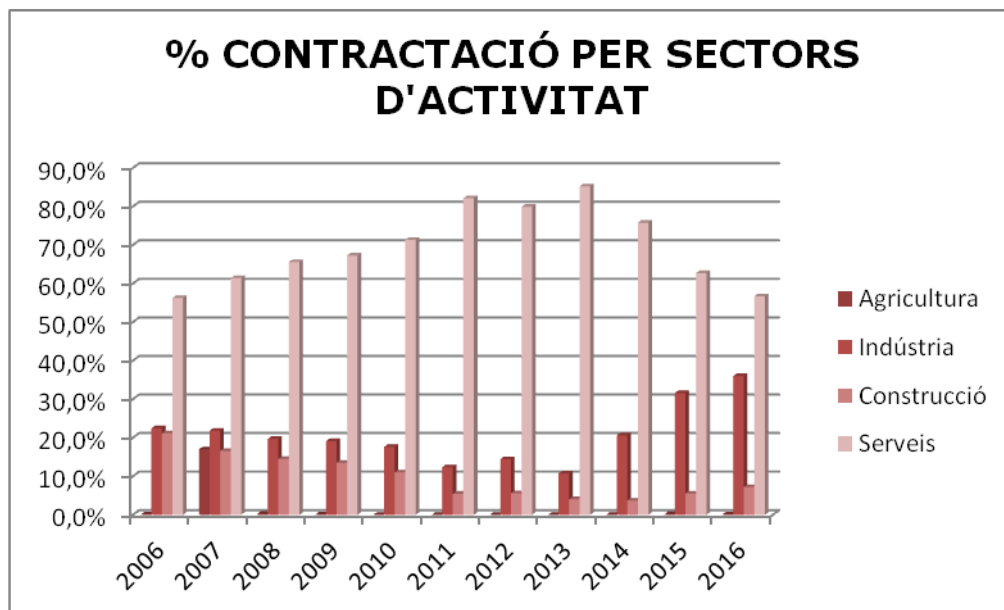
% CONTRACTES DISTRIBUCIÓ PER SEXE



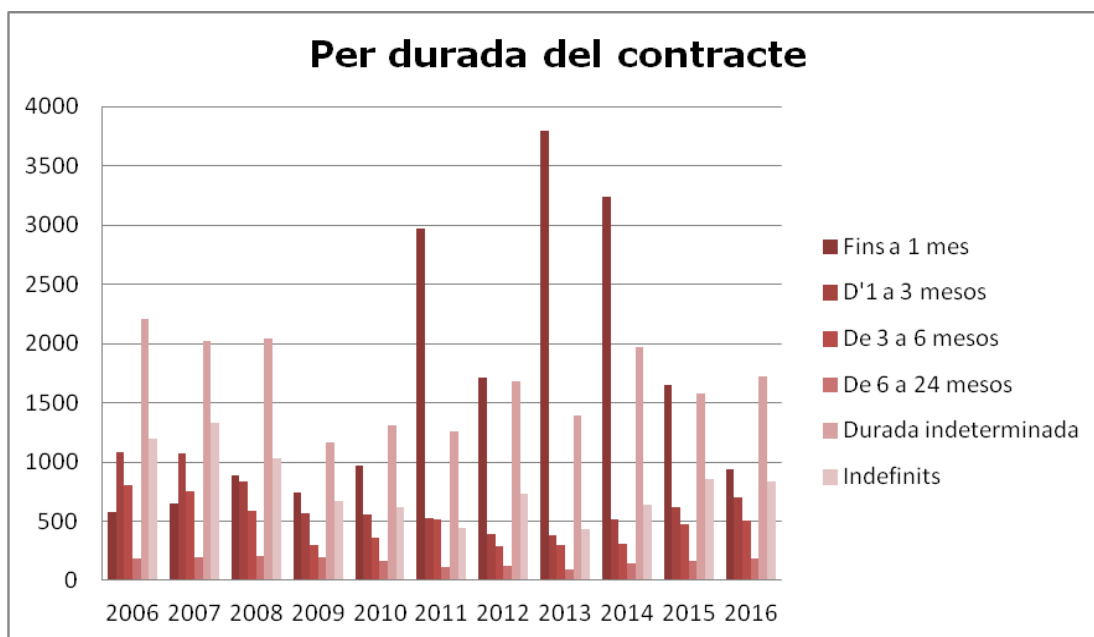


Ajuntament de
Castellar del Vallès

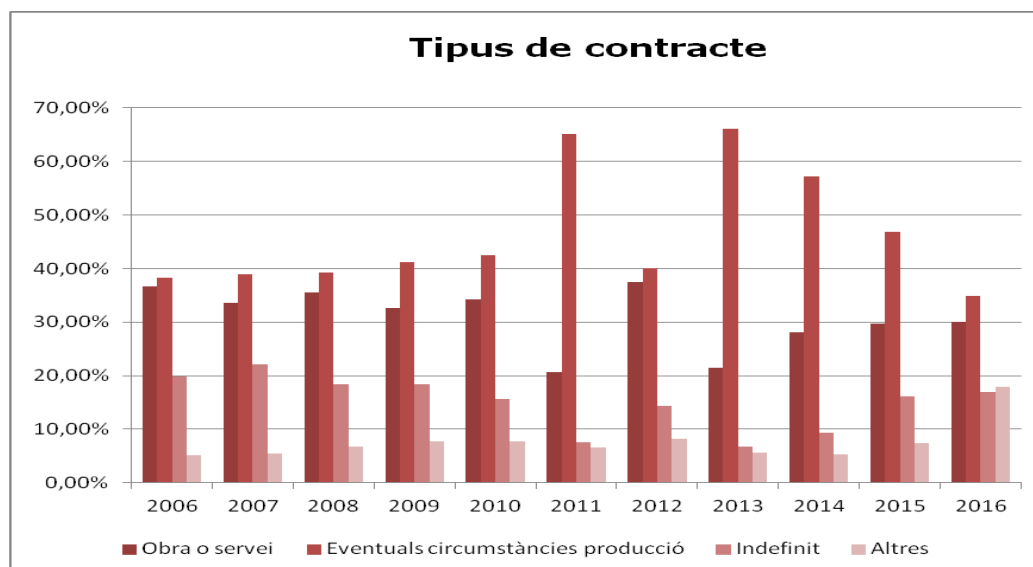
Contractació per grans sectors %	2006	2007	2008	2009	2010	2011	2012	2013	2014	2015	2016
Agricultura	6	10	13	3	1	2	0	0	0	7	5
Indústria	1.360	1.319	1.102	694	700	720	712	685	1.403	1.692	1.760
Construcció	1.281	1.000	811	491	437	318	277	258	252	295	352
Serveis	3.408	3.709	3.672	2.445	2.833	4.791	3.945	5.447	5.154	3.357	2.772
	6.055	6.038	5.598	3.633	3.971	5.831	4.934	6.390	6.809	5.351	4.889



Durada del contracte	2006	2007	2008	2009	2010	2011	2012	2013	2014	2015	2016
Fins a 1 mes	580	653	890	738	967	2971	1710	3793	3.235	1649	938
D'1 a 3 mesos	1081	1073	839	569	553	527	394	384	511	623	703
De 3 a 6 mesos	802	756	586	301	360	515	288	303	314	473	507
De 6 a 24 mesos	189	201	207	191	165	118	127	94	143	162	183
Durada indeterminada	2203	2023	2042	1165	1307	1257	1684	1389	1.971	1583	1726
Indefinits	1200	1332	1034	669	619	443	731	434	635	861	832
TOTAL	6.055	6.038	5.598	3.633	3.971	5.831	4.934	6.397	6.809	5.351	4.889



Tipus de contracte	2006	2007	2008	2009	2010	2011	2012	2013	2014	2015	2016
Temporal	4.855	4.706	4.564	2.964	3.352	5.388	4.203	5.956	6.174	4.490	4.057
Indefinits	1.200	1.332	1.034	669	619	443	731	434	635	861	832
Total	6.055	6.038	5.598	3.633	3.971	5.831	4.934	6.390	6.809	5.351	4.889



	2007	2010	2014	2016
Taxa de contractació temporal	82,07%	84,41%	90,09%	85,86%
Taxa de contractació temporal joves	83,16%	91,01%	92,95%	84,47%
Taxa contractació temps parcial	8,59%	7,53%	5,46%	7,22%



Ajuntament de
Castellar del Vallès

4. Mobilitat, desplaçament per treball

Residents Castellar	Destí Lloc de treball
A fora de Catalunya	994
A un altre municipi de la mateixa comarca	804
A un altre municipi fora de la comarca	694
Barcelona	808
Castellar del Vallès	3.469
Polinyà	178
Sabadell	1.687
Sant Cugat del Vallès	180
Sant Quirze del Vallès	205
Santa Perpètua de Mogoda	164
Terrassa	286
Total	9.469

Residents altres municipis que treballen a Castellar	
Sabadell	1451
Terrassa	353
Altres	1.382
Total	3.186

Autocontenció 2011 castellar	37%
Autocontenció àmbit comarcal	74%

Font: Cens 2011. Idescat

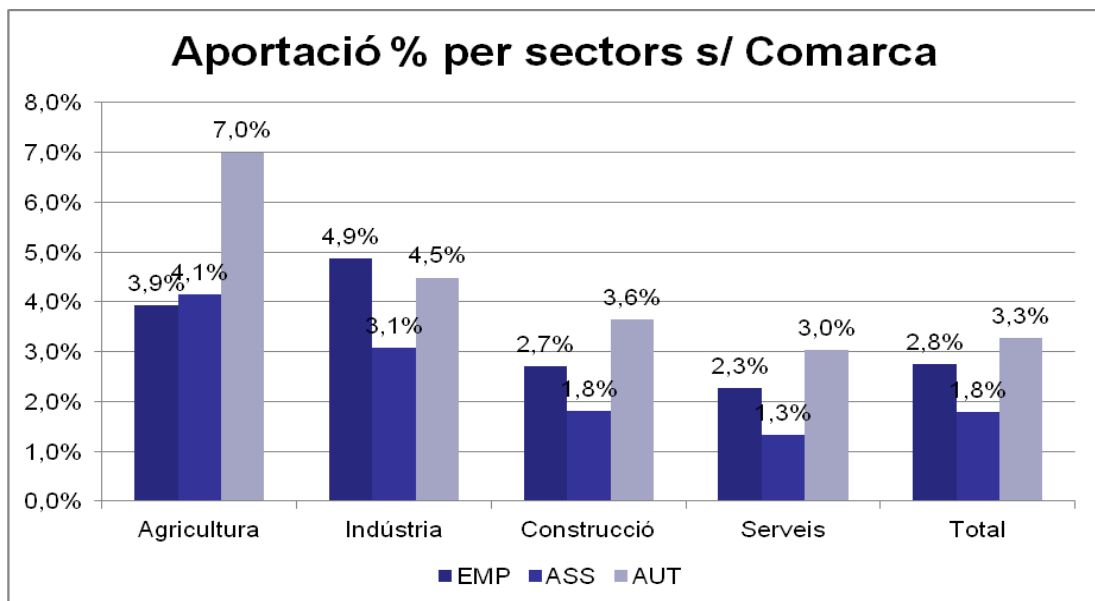
5.- Altres indicadors

Pes de Castellar del Vallès dins la comarca (%):

- Població: 2,60% (10è posició)
- Estrangers: 1,51%
- Béns immobles: 2,53%
- Assalariats: 1,78% (14è posició)
- Autònoms: 3,26% (9è posició)
- Empreses: 2,75% (10è posició)
- Contractació: 6,86%
- Base imposable per declarant IRPF 2013: 20.877 (8è posició)
- Base imposable per declarant IRPF 2012: 21.259 (7è posició)
- Base imposable per declarant IRPF 2011: 21.901 (7è posició)

Producte interior brut. Base 2010.	PIB milions d'euros	PIB per habitant. Milers d'euros	PIB per habitant. Índex Catalunya=100
2014	511,7	22	78,9
2013	501,3	21,5	78,9
2012	507,8	21,8	80
2011	530,3	22,8	81,7

Valor afegit brut. Base 2010. Per sectors(%)	Agricultura	Indústria	Construcció	Serveis	Total
2014	0,1	38,5	6,4	55	100
2013	0,1	39,7	6,2	54	100
2012	0,1	41,5	6,2	52,3	100
2011	0,1	40,6	8,7	50,6	100



6.- Creació d'empresa octubre 2016

I. SERVEIS CREACIÓ EMPRESA	
Serveis d'informació i orientació	
Nombre de persones beneficiàries de les accions d'informació i orientació	138
Serveis d'assessorament	
Nombre de persones assessorades	74
Nombre de plans d'empresa finalitzats	21
Nombre d'empreses creades	19
Accions de formació	
Nombre de persones participants a les accions de formació	66
Nombre d'empreses destinatàries del serveis de seguiment tècnic	21
II. SERVEIS I ACCIONS COMPLEMENTÀRIES	
Accions de sensibilització	
Nombre d'accions de sensibilització	3
Serveis de mediació per a l'accés al finançament	
Nombre d'empreses creades amb els serveis de mediació per a l'accés al finançament	4
Nombre d'empreses allotjades en el viver	20
Serveis facilitadors de traspàs de negocis	
Nombre d'operacions de negocis traspassats	3

7.- Síntesi Comparativa I

Àmbit principal: Castellar del Vallès

Àmbit de comparació: Comarca del Vallès Occidental

Demografia

Estructura de la població 2016	Castellar del Vallès	Comarca del Vallès Occidental
Població Total	23.633	904.240
Població resident a l'estranger	283	18.831
Habitants per km ²	526	1.551
Edat mitjana de la població	40,76	40,62
Taxa de joventut	9,21%	8,93%
Índex d'envelliment	78,85	84,98
Índex de sobreenvelliment	15,75	14,51
Índex de dependència global	52,08	52,7
Índex de dependència juvenil	29,12	28,49
Índex de dependència senil	22,96	24,21
Índex de recanvi	104,36	103,26
Índex de potencialitat	53,77	65,63
Índex de tendència	77,18	86,14

Nacionalitat (% total població) 2016	Castellar del Vallès	Comarca del Vallès Occidental
Total Espanyols	96,27%	90,44%
Àfrica	0,51%	3,40%
Amèrica	1,60%	2,99%
Àsia	0,34%	0,93%
Europa	1,28%	2,24%
Resta del món	0,00%	0,01%
Total Estrangers	3,73%	9,56%

Lloc de naixement (% total població) 2016	Castellar del Vallès	Comarca del Vallès Occidental
Mateix municipi. Província de Barcelona	27,36%	33,10%
Total província de Barcelona	75,80%	66,13%
Total Catalunya	77,76%	67,97%
Total nascuts a Espanya	93,91%	87,32%
Total nascuts a l'estranger	6,09%	12,68%

Moviment natural i migratori de la població 2015	Castellar del Vallès	Comarca del Vallès Occidental
Taxa bruta de natalitat	7,86	9,93
Taxa bruta de mortalitat	7,27	7,14
Índex sintètic de Fecunditat	1,17	1,45
Saldo migratori per mil habitants	1,16	1,22
Ràtio d'immigració exterior	8,79%	27,54%



Ajuntament de
Castellar del Vallès

Qualitat de vida

Indicadors	Castellar del Vallès	Comarca del Vallès Occidental
Poliesportiu cobert per 10.000 hab.	1,28	0,94
Piscina coberta per 10.000 hab.	0,86	0,97
Camps de futbol, rugbi, etc. per 10.000 hab.	0,43	1,34
Biblioteques per 10.000 hab.	0,43	0,76
Residus. Kg/hb/dia	1,31	1,2
% recollida selectiva s/total	38,43%	37,48%
Places en residències per a gent gran s/pob +65 anys per 1000 hab.	60,78	40,78
Beneficiaris de pensions no contr. de la SS per 1000 hab.	5,03	5,79
Polícies locals per 1000 hab.	1,37	1,21

Cadastre urbà. Béns immobles per antiguitat 2016	Castellar del Vallès	Comarca del Vallès Occidental
Total Béns Immobles	14.983	592.885
Abans de 1950	6,07%	4,13%
1950-1959	1,19%	3,27%
1960-1969	6,64%	10,19%
1970-1979	16,31%	19,87%
1980-1989	11,93%	9,68%
1990-1999	22,96%	19,06%
2000 i posterior	28,07%	30,85%
Sòl vacant	6,81%	2,79%
Sense definir	0,03%	0,17%

Font: Programa Hermes (diverses fonts) -Diputació de Barcelona

Informació tancada abril 2017

Àrea de Desenvolupament Empresarial