

# MONOGRÀFIC

## L'Auditori reobrirà les seves portes el dia de Sant Jordi

L'Auditori Municipal Miquel Pont reobrirà aquesta primavera les seves portes al públic, després d'haver estat objecte en els darrers mesos d'una remodelació que inclou millores significatives.

El divendres 23 d'abril, es farà una jornada de portes obertes per tal que la ciutadania pugui apreciar els canvis que s'han fet. Els actes de reobertura es completaran amb el concert que oferirà aquest mateix dia, a les 21.30 hores, l'Orquestra de Cambra Arcàdia.

Serà el tret de sortida a la segona etapa de la història de l'equipament, que vindrà marcada per la seva integració a El Mirador.



Imatge virtual del nou vestíbul de l'Auditori.



### UN EDIFICI ADAPTAT A LES PERSONES AMB MOBILITAT REDUÏDA

- Les obres de reforma han permès resoldre un dels principals problemes que presentava l'equipament: l'accessibilitat de les persones amb mobilitat reduïda a tots els serveis de l'Auditori.

### L'ACCÉS PRINCIPAL, des de la plaça del Mercat

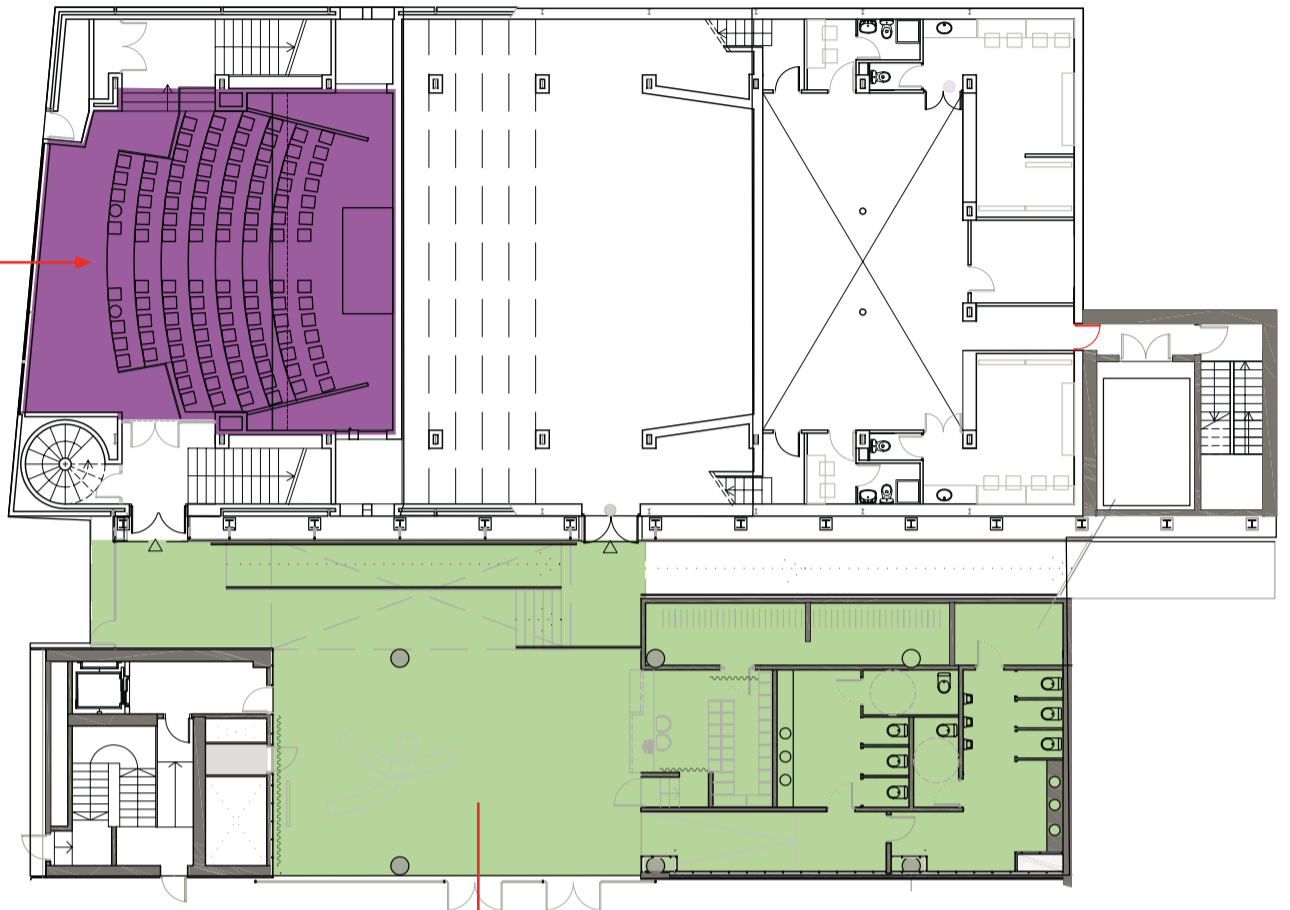
L'entrada del públic es farà a través del porxo situat al costat del Mercat Municipal.



# MONOGRÀFIC

## UNA NOVA SALA D'ACTES

- L'Auditori compta amb una nova sala d'actes, amb capacitat per a 100 persones, annexa a la sala principal.
- Esta situada sobre l'antic vestibul amb façana al carrer de Colom.
- Aquest nou espai serà apte per fer-hi conferències, reunions o espectacles musicals de petit format.

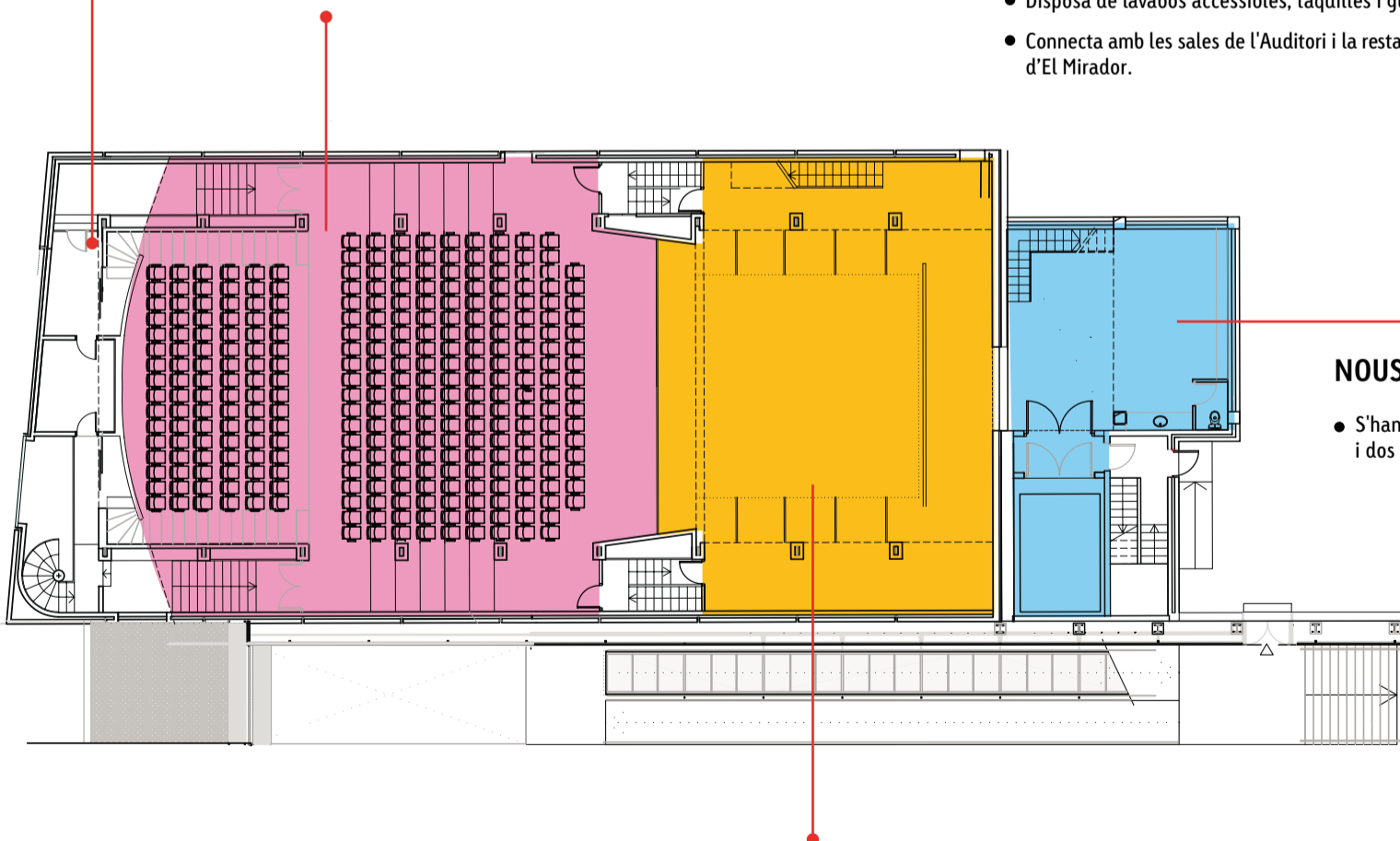


## UNA PLATEA RENOVADA

- Es renovarà la totalitat del pati de butaques, amb un aforament per a 308 persones.
- L'edifici s'ha climatitzat mitjançant un nou sistema de calefacció i aire condicionat.
- S'ha adequat la coberta actual per tal de reduir els sorolls exteriors i millorar l'acústica.

## UN VESTÍBUL MÉS GRAN

- Amb 279,25 m<sup>2</sup> de vestíbul i serveis, es triplica la superfície que tenia l'antic vestíbul del carrer de Colom.
- Disposa de lavabos accessibles, taquilles i guarda-roba.
- Connecta amb les sales de l'Auditori i la resta de dependències d'El Mirador.



## NOUS CAMERINOS SOTA L'ESCENARI

- S'han construït quatre nous camerinos, dos de dobles i dos de comunitaris, ubicats sota l'escenari.

## LA REFORMA DE L'ESCENARI

- L'escenari disposa d'una major profunditat i una boca que passa de 3,85 a 4,50 metres d'alçada.
- La part posterior compta amb un camerino de canvi ràpid i un magatzem.
- Disposarà d'un muntacàrregues de les escenografies que comunicarà amb l'aparcament soterrat de la plaça.

## Les dades del projecte

Empresa constructora:  
Imaga Proyectos y Construcciones SA  
Pressupost d'adjudicació: 915.035,93 euros