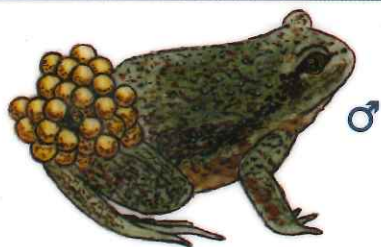


AMFIBIS



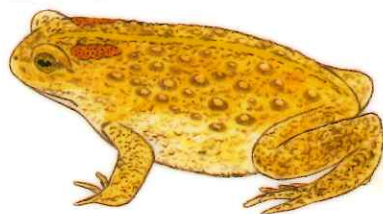
tòtil

(*Alytes obstetricans*)

mida: 4-5 cm



Hàbitat: A l'aigua només hi va el mascle per a mantenir l'humitat dels ous. Es troba sota pedres o fustes en boscos, prats o conreus, i també en nuclis rurals.



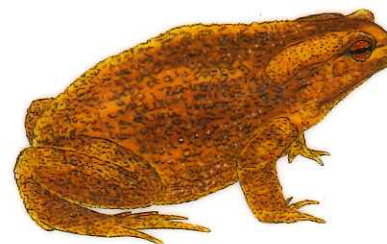
gripau corredor

(*Bufo calamita*)

mida: 7-8 cm



Hàbitat: Terrestre, suporta bé l'aridesa. Es troba sovint en indrets assolellats.



gripau comú

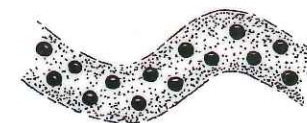
(*Bufo bufo*)

mida: 15 cm



Hàbitat: Terrestre. Reproducció en tot tipus d'aigües, des de rieres molt obagues a basses molt obertes.

posta de gripau



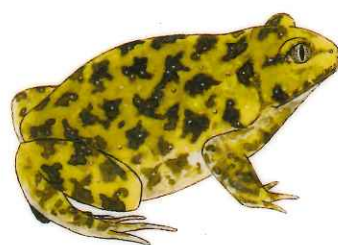
granota pintada

(*Discoglossus pictus*)

mida: 7-8 cm



Hàbitat: Aigües de corrent moderat o lent i de temperatura relativament alta. Sovint a prop de l'aigua o submergit.



gripau d'esperons

(*Pelobates cultripipes*)

mida: 9-10 cm



Hàbitat: Viu en zones sorrenques de la costa o en camps de conreu. Va a l'aigua només a reproduir-se.



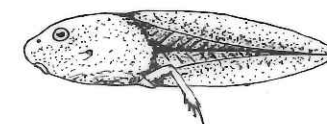
granoteta de punts

(*Pelodytes punctatus*)

mida: 5 cm



Hàbitat: Poc freqüent. Terrestre, viu en cavitats subterrànies.



larva de gripau

(CAPGRÓS)

AMFIBIS

granotes



granota verda

(*Pelophylax perezii*)

mida: fins a 15 cm

Hàbitat: Molt aquàtica. Bona nedadora i saltadora. Extremitats posteriors emb musculatura molt desenvolupada.



granota roja

(*Rana temporaria*)

mida: 9-10 cm

Hàbitat: Sovint fora de l'aigua i lluny d'ella. Viu en zones fredes.

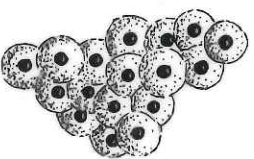


reineta meridional

(*Hyla meridionalis*)

mida: 5 cm

Hàbitat: Viu sobre plantes en zones més o menys humides. Es caracteritza per tenir una ratlla negra que li surt de l'ull.



posta de granota



larva de granota

(CAPGRÓS)

AMFIBIS

ectobrànquies



larva



salamandra

(*Salamandra salamandra*)

mida: 15-20 cm



Hàbitat: De costums terrestres, en zones humides. Les larves volen aigües tranqui·les i molt netes.



tritó palmat

(*Lissotriton helveticus*)

mida: 7-9 cm



Hàbitat: Basses i aigües tranqui·les, sores i relativament netes i fredes.



tritó verd

(*Triturus marmoratus*)

mida: 12-14 cm



Hàbitat: Espècie de plana, es troba en aigües relativament càlides.



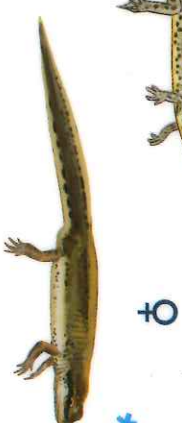
ofegabous

(*Pleurodeles waltl*)

mida: fins a 30 cm



Hàbitat: Espècie de plana, es troba en basses no gaire fredes, fondes i amb molta vegetació aquàtica.



tritó pirinenc

(*Calotriton asper*)

mida: 10-14 cm



Hàbitat: Rierols i llacs d'aigües fredes de muntanya.

salamandres i tritons

RÉPTILS

Serps i tortugues



serp d'aigua

(*Natrix maura*)

mida: 100 cm



Hàbitat: Viu dins de l'aigua o molt a prop d'ella.

Es troba en rius, torrents, basses, aiguamolls, llacs, sèquies... Prefereix aigües quietes. Bona nedadora.



tortuga d'estany

(*Emys orbicularis*)

mida: 20 cm



Hàbitat: Prefereix aigües quietes

de corrent lent, amb plantes aquàtiques i amb vegetació abundant a la vora. Es troba en rierols, basses, aiguamolls i fins i tot en aigües salabroses.



tortuga de rierol

(*Mauremys leprosa*)

mida: 20 cm

Hàbitat: Viu en aigües dolces extenses i obertes, tot i que al pic de l'estiu també es pot trobar en basses petites. També viu en aiguamolls, aigües salabroses i fins i tot contaminades.



tortuga de tempes roges

(*Trachemys scripta*)

mida: 20-30 cm

Hàbitat: És una espècie introduïda als nostres rius. S'adapta bé a qualsevol tipus d'ambient: rius, llacs artificials, ... Prefereix sobretot aigües quietes, encara que no siguin netes.

serp de collaret

(*Natrix natrix*)

mida: 120 cm



*

Hàbitat: Ocupa hàbitats diversos però sempre humits. Es troba en àrees humides amb bosc obert, mulleres, aiguamolls o fins i tot en pastures amb bardisses. Bona nedadora, però no se la veu sovint dins l'aigua.



associació



hàbitats

amb el suport de:

Fundació

Territori i Paisatge

CAIXA CATALUNYA



amb la col·laboració de: Departament de vertebrats de la

Universitat de Barcelona

dibuixos: Associació Hàbitats i Toni Llobet (*)