

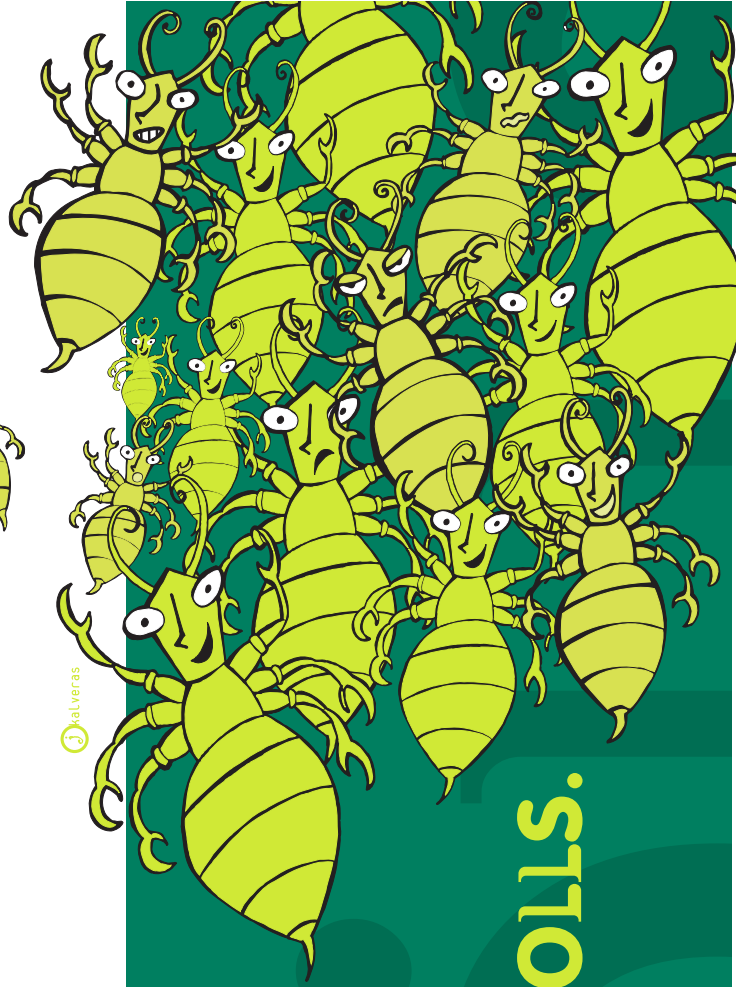
# Què podem fer per prevenir-ho?



- Respallar i pentinar acuradament el cabell 2 o 3 cops al dia.
- No utilitzar pintes, respalls i altres objectes que no siguin propis.
- Rentar el cap amb aigua i sabó dos o tres cops per setmana, sobretot si es graten el cap sovint.
- No utilitzar productes insecticides en persones que no manifestin la presència de llémenes i/o polls.
- Comunicar-ho, si es descobreix la presència de polls, a les persones que ens envolten, per tal de comprovar si també en tenen i extreure les mesures preventives.



Ajuntament de  
Castellar del Vallès  
Regidoria de Sanitat i Benestar Social



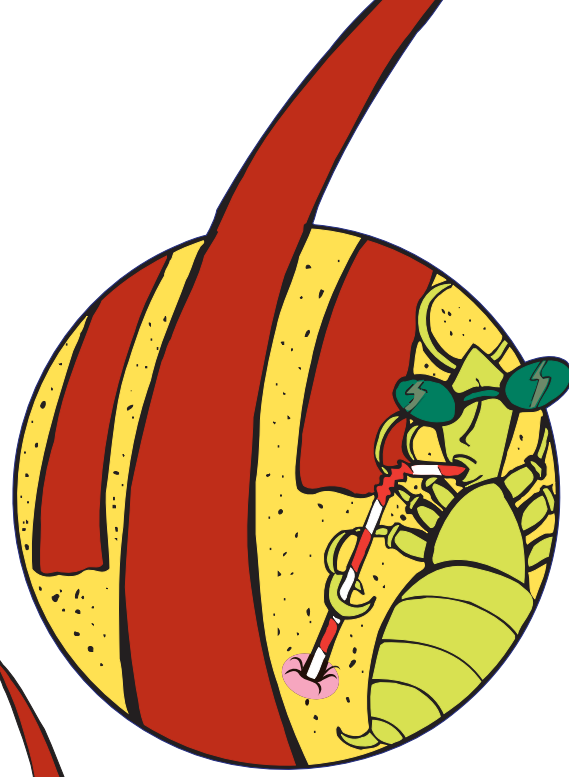
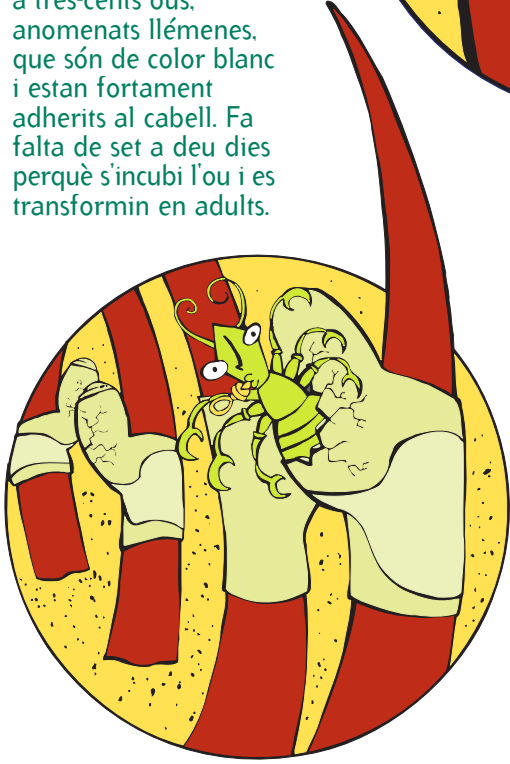
kalveras

## POLLS.

# Què són els pols?

Què són els pols?

Els pols del cap són uns insectes que viuen entre els cabells i s'alimenten de la sang que xuclen al picar el cuir cabellut. Es reproduïeix molt ràpidament: cada femella posa d'uns cent a tres-cents ous, anomenats llémenes, que són de color blanc i estan fortament adherits al cabell. Fa falta de set a deu dies perquè s'incubi l'ou i es transformin en adults.



El primer que es nota és un picor persistent al cap que produeixen els pols en xuclar la sang del cuir cabellut. Aquesta picor provoca que el nen es rasqui i es pugui fer petites lesions que es poden infectar.

Els pols passen d'un cap a l'altre per contacte dels cabells. Això pot succeir en condicions d'estreta convivència, com és el cas de les llars, les escoles i les llars d'infants. També s'encomanen per l'intercanvi de pintes, respalls, adornaments per al cap, gorres bufandes, tovalloles, etc. la transmissió és possible mentre hi hagi pols vius a la persona infestada o en els seus accessoris i fins que s'hagin eliminat totes les llémenes.

Com es pot saber si tenim pols?

# Com es nota saber si tenim noll

- Cal aplicar el més aviat possible, un preparat insecticida.
- Cal seguir estrictament les instruccions tenint en compte que, en molts casos el tractament s'haurà de repetir diverses vegades per tal de matar els pols sortits del ous.
- Per tal d'eliminar les llémenes es pot esbandir el cabell amb una barreja d'aigua i vinagre, i després passar una pinta amb les pues molt fines, o be treure-les amb els dits.
- **A les escoles i llars d'infants:**
  - Cal que tots els nens que s'hagin comprovat que tenen paràsits siguin tractats simultàniament a fi d'evitar contagis entre nens afectats encara no tractats i nens ja tractats.
  - Els nens no parasitats no s'han de tractar.
  - Els familiars afectats amb paràsits es tractaran també al mateix temps.
- **Mentre es tenen pols al cabell no s'ha d'assistir a l'escola.**



Com eliminar els pols?

# Com eliminar els p